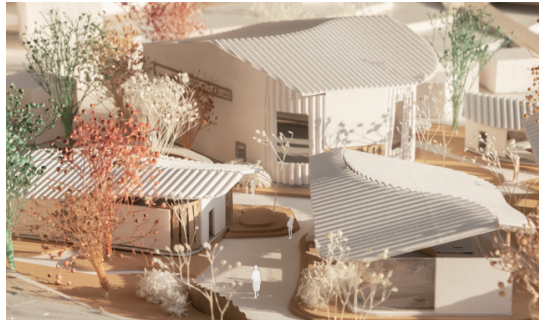


# 森の回廊

「しきり」の魅力を表現する複合文化施設の提案



多種多様な「しきり」の役割を分析することで、地方に移住したクリエイティブ職の人々のために職務、制作、休憩など活動できる複合施設を計画した。軽井沢の豊かな自然環境を壊さず、施設全体を曲線を使い、森のような空間に溶かし込んでいくことを意図していた。森の中に散歩する気分を与えたいため、段差、格子、床の材質など多様な「しきり」を使い、クリエイティブをしたい人たちの遊び心にあふれる複合文化施設を作成した。

## 背景と目的

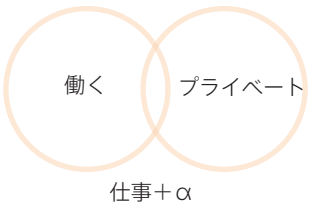
東京で働くこと

地方で働くこと



地方で働くのメリット？

- 生活費を抑えられる
- 通勤ラッシュなどの混雑から解放される
- 自然を感じながら暮らせる
- 人との繋がりが増える



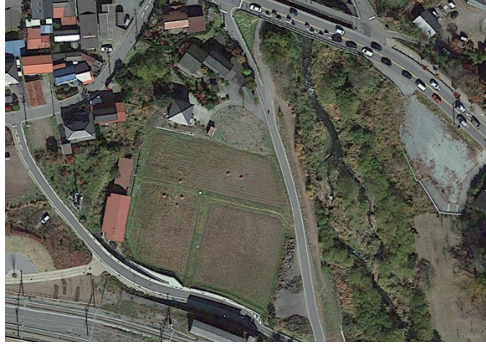
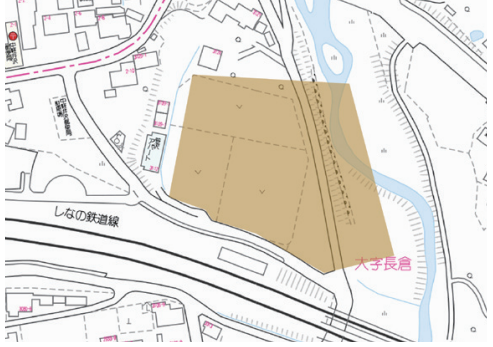
どこでも働ける時代なら、  
働く・感じる・遊ぶ、  
どれも繋がればもっと可能性を生み出せる

クリエイティブをしたい人たちの  
遊び心にあふれる複合文化施設

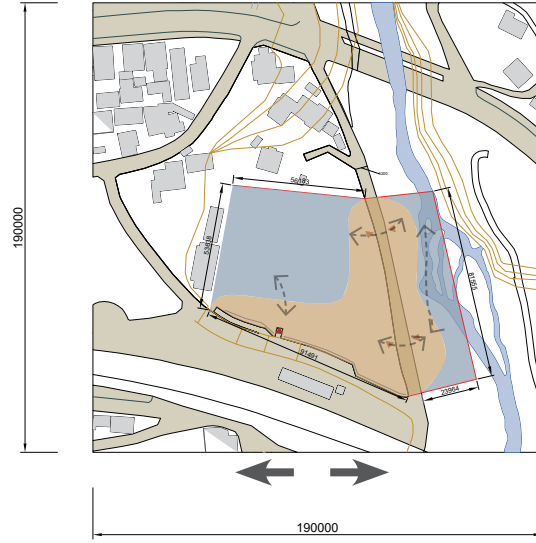
敷地分析

長野県北佐久郡軽井沢町長倉 3037-2

「中軽井沢駅」近く 約 8000m<sup>2</sup>



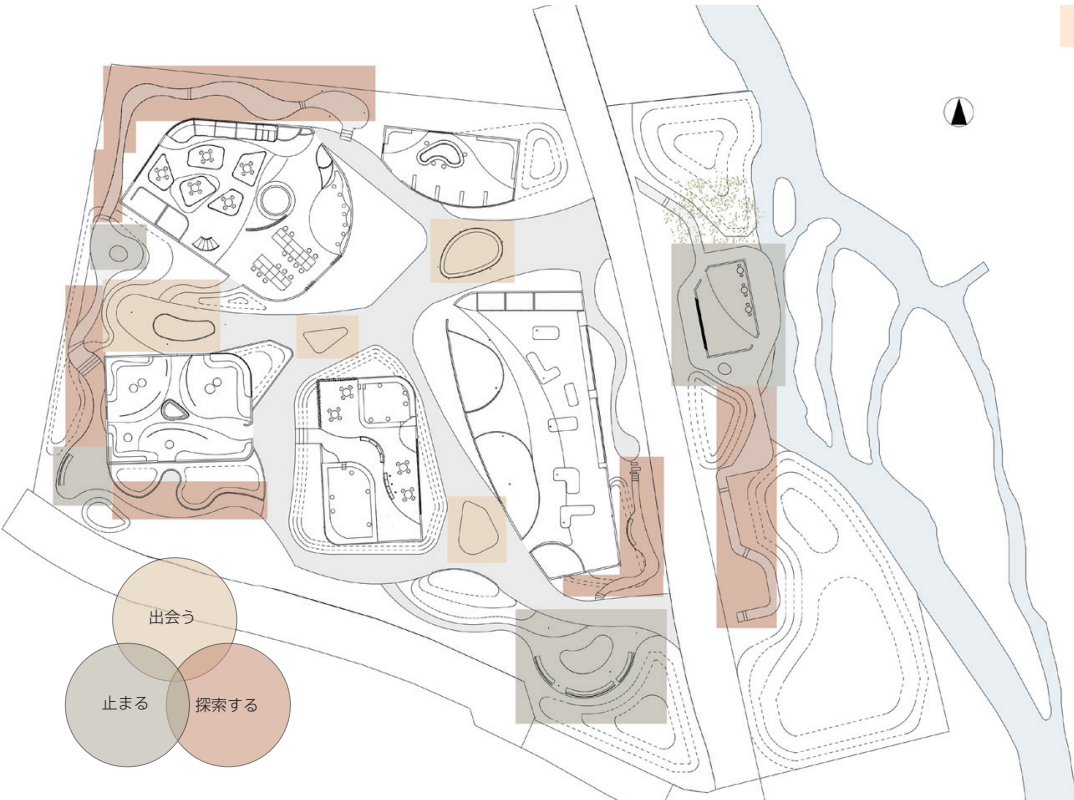
ゾーニングの検討



思考的  
 ● 静  
 ↓  
 交流的  
 ● 動

- 作業スペース
- (社内) ミーティングスペース
- (社外) 打ち合わせスペース
- オープンスペース
- ショールーム・展示スペース
- 製作工房
- カフェ・飲食スペースなど

平面図



職務・ミーティングスペース

- ・一階：職務、パソコン、作業、個室
  - ・二階：ミーティングスペース
- 仕切り：低い壁、床の材質差、木格子

打ち合わせスペース

- ・社外の人と話し合う場所
  - ・小人数集まる場所
- 仕切り：段差、植物

展示スペース

- ・自社の開発物
  - ・地元の特産物と工芸品等
- 仕切り：段差、フレキシブルな半透明パネル

カフェ

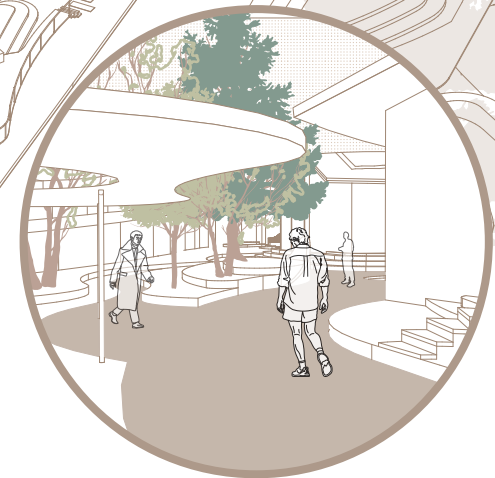
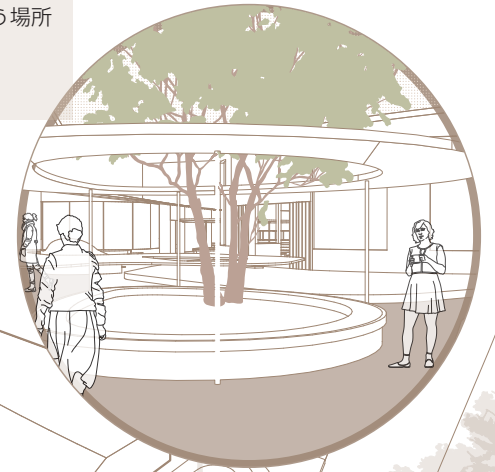
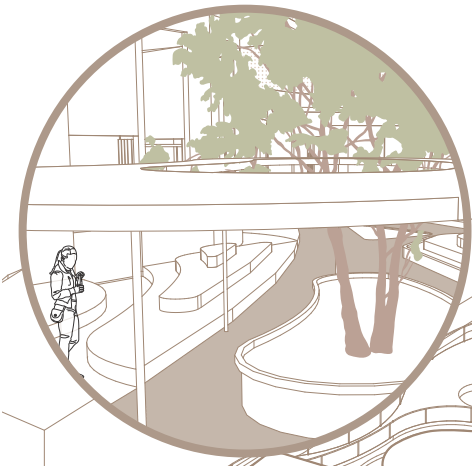
- ・自然の中に休憩、交流する場所
- 仕切り：木格子

制作工房

- 仕切り：床の材質差

ワークショップスペース

- ・軽井沢彫りを体験できる教室
  - ・地元の工芸品を体験できる手作業教室
- 仕切り：段差、床の材質差



イメージ

職務・  
ミーティングスペース



ワークショップスペース



制作工房



展示スペース

