

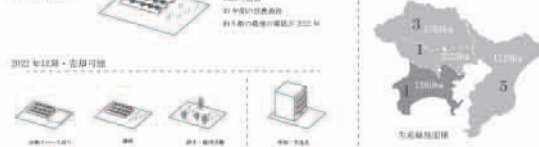
# 種蒔く家

農業構築物の研究とその応用展開方法についての考察

## 背景・法改正による生産緑地のパブリック化



### 生産緑地



都道府県	面積 (ha)	人口 (万人)
北海道	1,234	0.5
東北	1,567	0.8
関東	2,345	1.2
中部	1,890	1.0
近畿	2,100	1.1
中国	1,456	0.7
四国	1,234	0.6
九州	1,678	0.9



「生産緑地」は、都市部や近郊部に所在する農地を指す。農産物の生産だけでなく、緑地としての憩いや防災機能も果たしている。近年では、都市部での食料生産や環境改善の観点から、生産緑地の活用が注目されている。

## 萌芽・農業の空間化

農業資材のプランニング



### 3つのプロセス

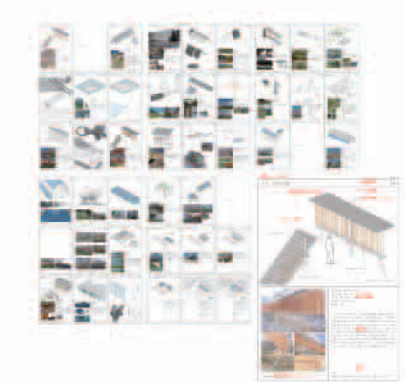


この研究は「都市部での食料生産」や「農業資材の空間化」に関する研究の一環として行われた。都市部の農業活動の活性化と、農業資材の効率的な利用を目的とする。



収集・農業構築物や法制度・農地活用の事例を書籍、フィールドワーク、web から収集しシートにまとめた。

## 収集シート



## 具体例



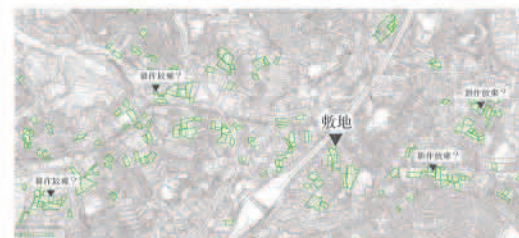
## 考察

©研究内容  
 本研究は以下の目的で行われた。  
 (1) 農業構築物の調査・整理・整理の体系的な実施  
 (2) 収集した事例を整理して分析する  
 (3) 1・2の結果を農業構築物の設計に活かす

# 設計

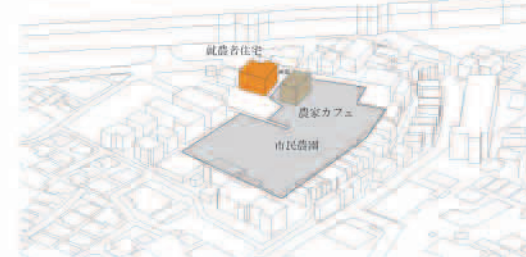
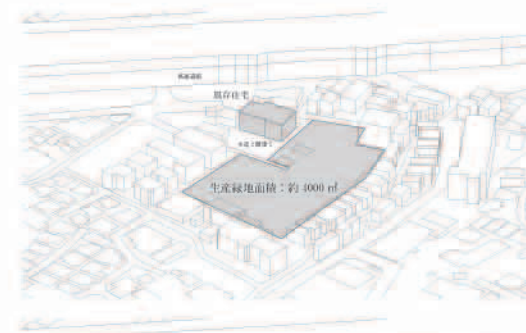


## 敷地・郊外の都市農地と住宅のコンバージョン



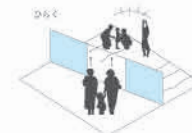
神奈川県川崎市宮前区平6丁目4

生産緑地



敷地は川崎市で最多の生産緑地面積を有する宮前区で、約 4000 m<sup>2</sup>の生産緑地とその農家の木造住宅が対象。現代の生活スタイルでは大きすぎるこの住宅の一部を市民農園に併設したカフェとしてコンバージョンした。また、周辺の小さな耕作放棄地を人々が農と出会う空間としてチューニングする。

## 設計手法・3つの体験をつくる



### 1・農地を街に開くこと

生産緑地の多くは防壁ネットや柵に囲われ訪れるの妨がりを持っている。ここで農地と街をつなぎ、耕を行っているの姿を見せられるのを喜び参加しやすさを体験空間によって作り出す。



### 2・みんなで育てられること

農業従事者はたいてい作る趣味なつくりになっており、すぐに閉ざることもできる。生産緑地という大きな敷地が利用できる場所において、みんなで作って、変えらるるということには覚悟を持ってもらう意味で大きな敷地がある。

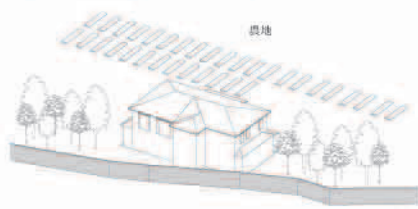
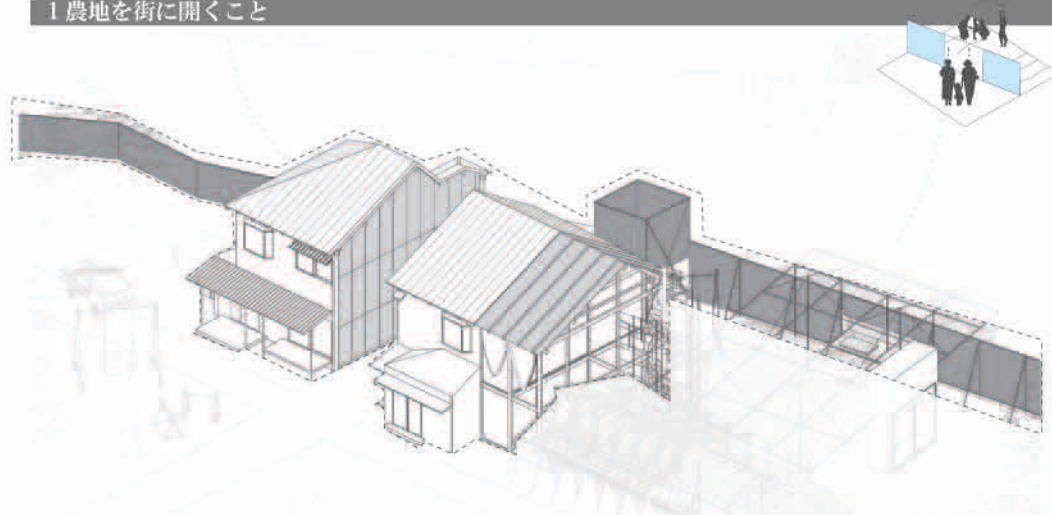


### 3・種を蒔くこと

耕作放棄地や休耕している農地を積極的に活用し、さらにいくつものハイブリッドスペースを作っていく。これら体験空間が前の活動段階の中で生産緑地を馴染むことでその魅力を目覚めさせた。

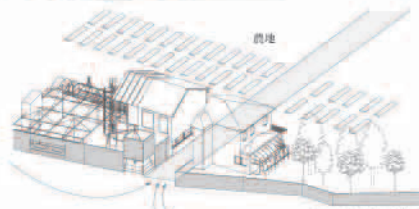
農地と出会い、居場所に変えていく  
新しい農業構築物のあり方

# 1 農地を街に開くこと



農地

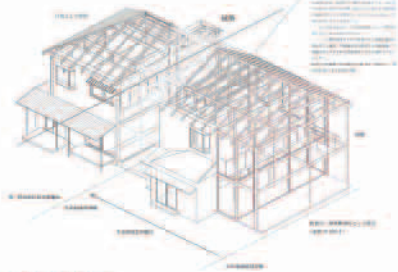
扉・民家によって閉ざされた農地



農地

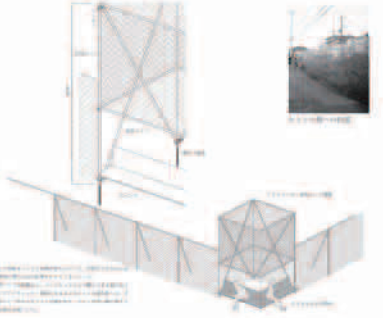
人を引き込む道を作る

## 農地を街に開くこと



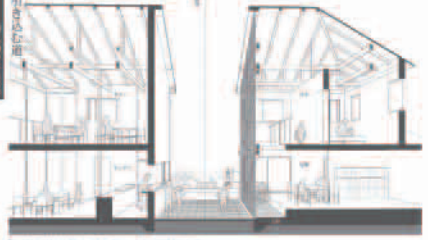
農地を街に開くこと

## 農地を街に開くこと



農地を街に開くこと

## 農地を街に開くこと



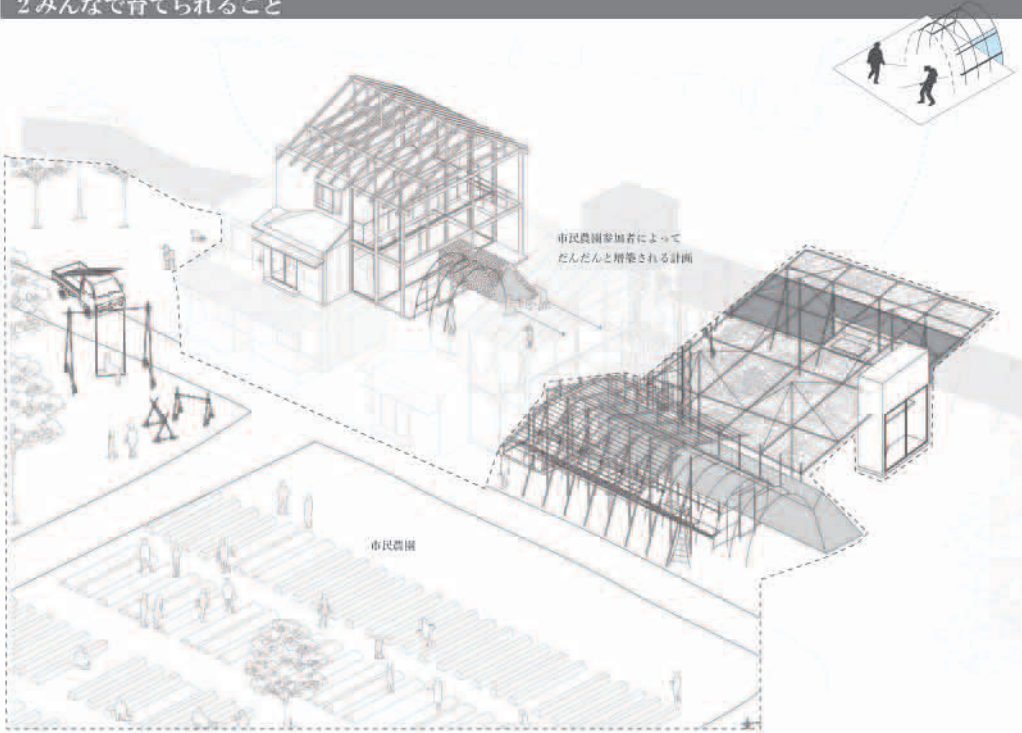
農地を街に開くこと

農地によってできた境界が  
まちと生産緑地をつなげる建築的保存になる

カフェのキャパシからは農地に束の人・道が  
どもも顔をあわせる



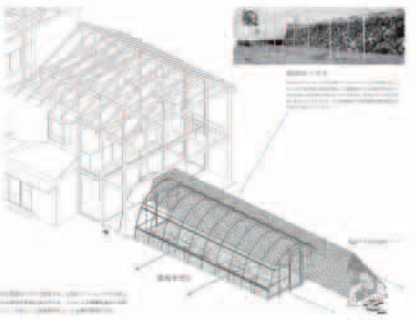
# 2 みんなで育てられること



市民農園参加者によって  
だんだんと増築される計画

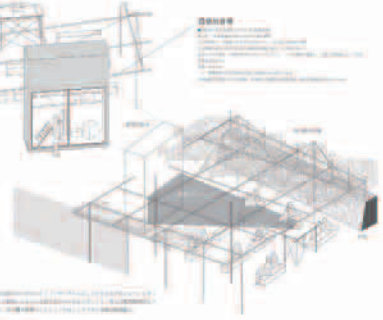
市民農園

## 農地を街に開くこと



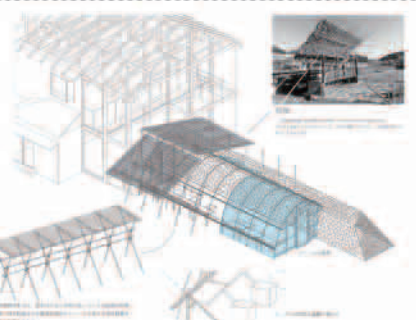
農地を街に開くこと

## 農地を街に開くこと



農地を街に開くこと

## 農地を街に開くこと



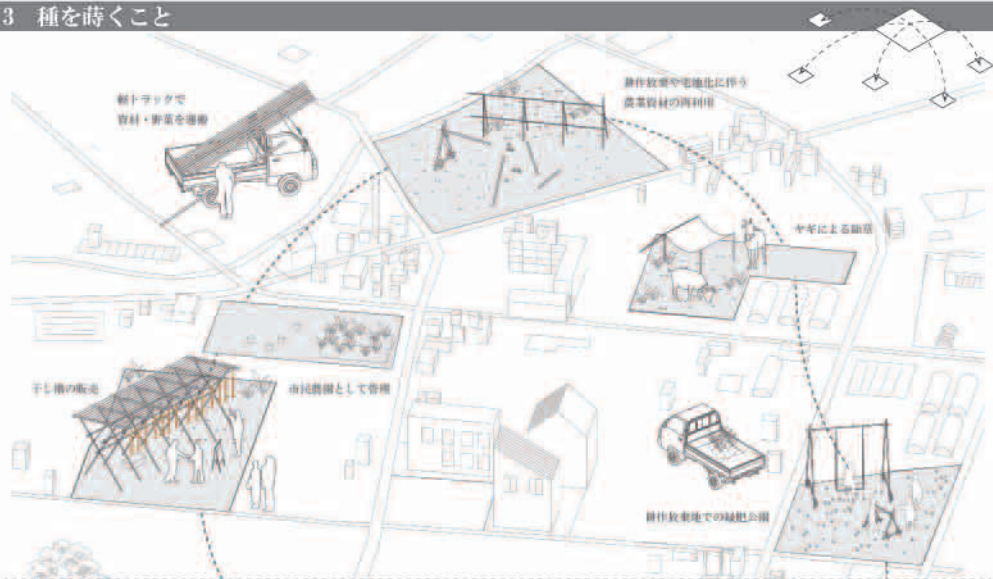
農地を街に開くこと

農地を営む食卓。季節の変わり目には  
みんなで原田の積み替え作業をする

農地に建設可能な仮設物の組み合わせで  
全く異なる居場所を作る

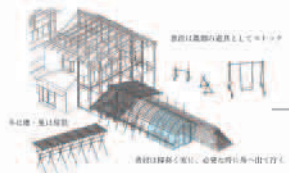


### 3 種を蒔くこと



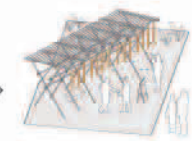
#### 種蒔く家

資材を空間としてストック



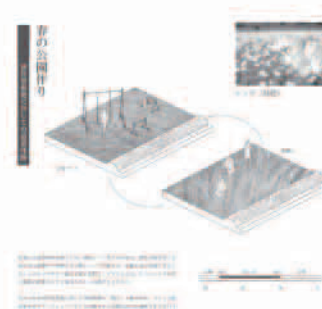
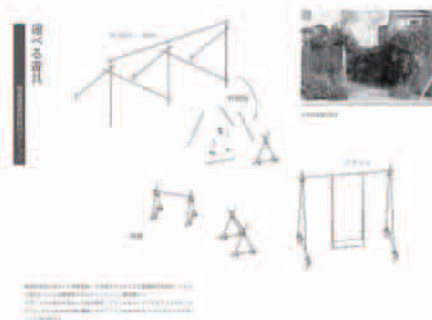
単管パイプ・竹・藁など

屋根や遊具を選別



#### 耕作放棄地

街のパブリック空間に変化



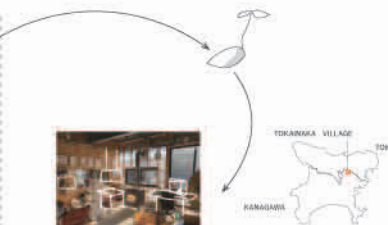
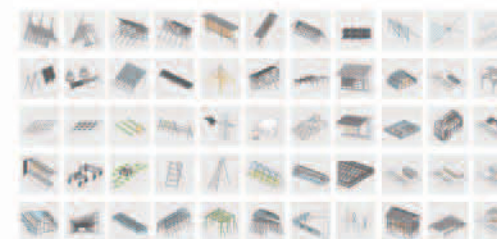
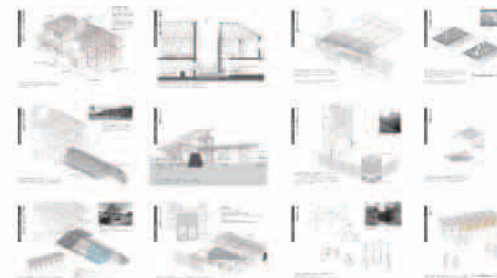
耕作放棄された田んぼをレンガ公園に  
香取定公園に子供達の声があふく



バス停の耕作放棄地に  
乾燥の風景を作り出し、人のたまりになる



### 展覧会・建築のアイデアから実際の農地へ



#### 種蒔く家

この設計は分解し一つの手法単位でも生産緑地に適用できるよう考えてあります。  
コロナウイルスの影響で延期していますが、この手先・リサーチの研究会を生産緑地の農業カフェで計画しております。多くの人に農地の可能性を伝える、そんな「種蒔く家」を目指して。