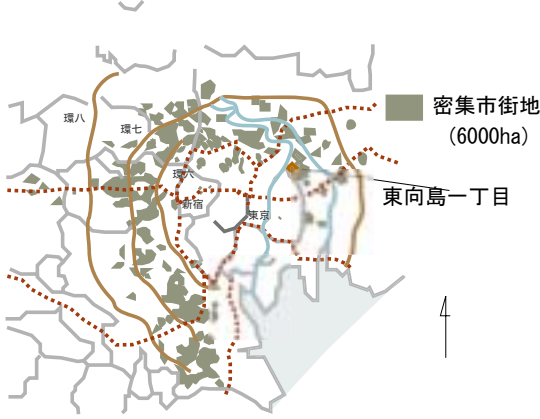
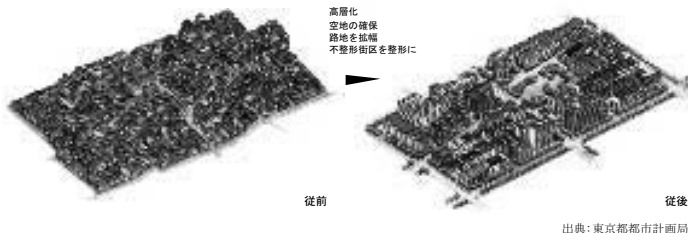


Densely populated wooden building districts in Tokyo

Land use map



Existing method



Research



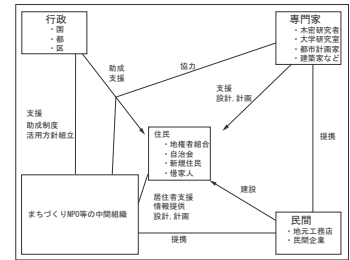
計画と設計

全体計画と更新手法

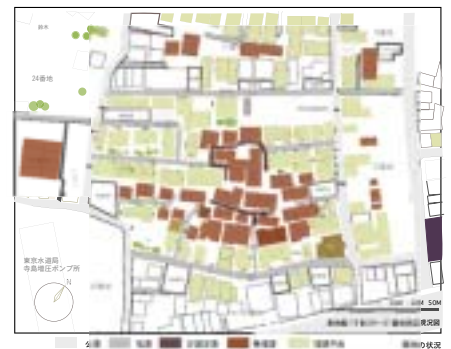
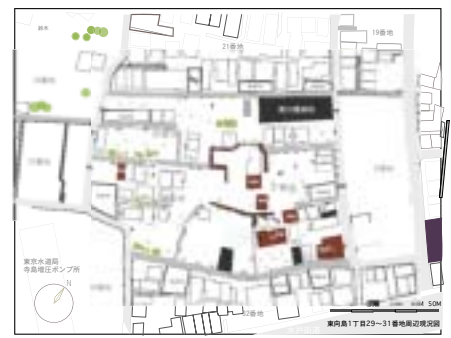
・前段階調査として不燃化率の低い街区における現状の空隙率(100-建蔽率)および住宅世帯数、既存住宅の延べ床面積、及び構造、接道条件、庭木の有無街区の形状、空隙の形状を調査した。*調査に基づき再度先に更新すべき街区を検討し計画に入れた。

・将来的な車(緊急車両及び一般自動車)と人の動線および街区と街区の連鎖的計画(防災・避難)を全体の方針として定める。一丁目内の中心に位置する一寺言問集会所を整備事業の説明及び住民のまちづくりの情報交換の場として位置付け、住民主体のまちづくりの拠点とする。*H15年4月~H15年10月現地調査による。

Organization



Research 29-31 block



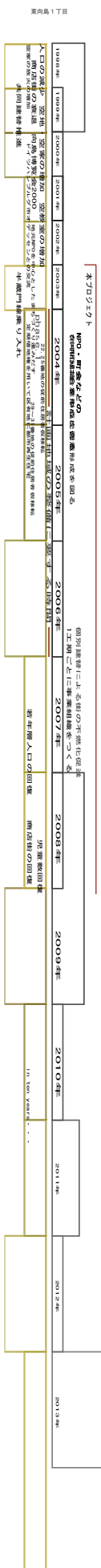
Schedule

Phase

Sampling

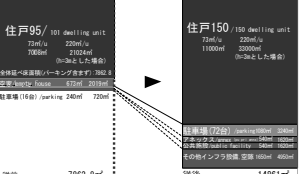
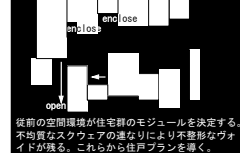
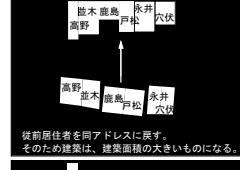
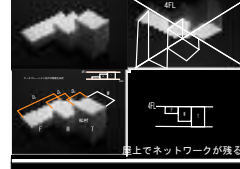
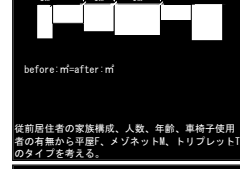
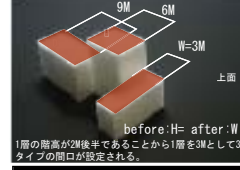
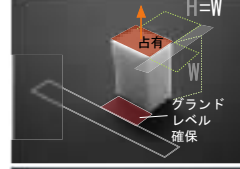
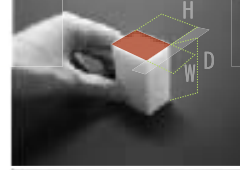
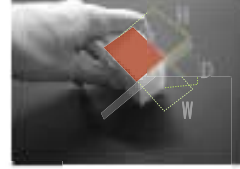
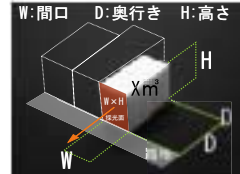
Transforming

Program



phase4. 10, 11番地と建て替えを進める。
 ・計画終了後都市再生住宅は、一般に分譲販売する

address name	private street	condition of	gross floor area
access ▶	frontage 7500	condition of	108.8m ²
family structure			
1			
2			
3			
4			
5			
6			
7			
8			
9			
10			
11			
12			
13			
14			
15			
16			
17			
18			
19			
20			
21			
22			
23			
24			
25			
26			
27			
28			
29			
30			
31			
32			
33			
34			
35			
36			
37			
38			
39			
40			
41			
42			
43			
44			
45			
46			
47			
48			
49			
50			
51			
52			
53			
54			
55			
56			
57			
58			
59			
60			
61			
62			
63			
64			
65			
66			
67			
68			
69			
70			
71			
72			
73			
74			
75			
76			
77			
78			
79			
80			
81			
82			
83			
84			
85			
86			
87			
88			
89			
90			
91			
92			
93			
94			
95			
96			
97			
98			
99			
100			

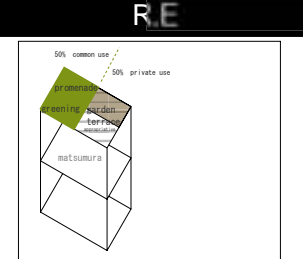
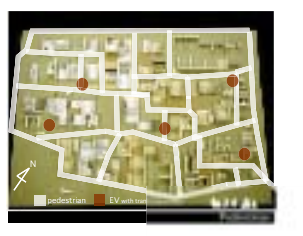


Circulation

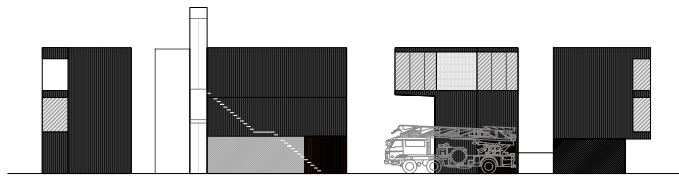
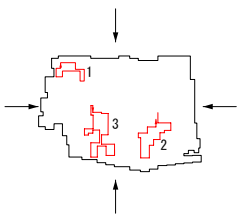


— 歩車共存/緊急車両 スロープ
 — 歩行者 — EV
 階段 — 共用廊下・プロムナード

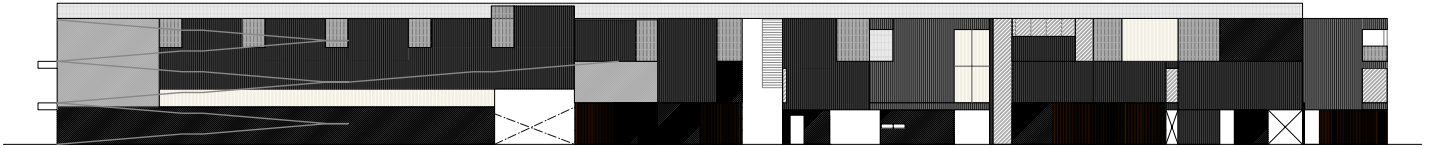
車は敷地周辺と既存の路地を拡張した3つの道のみ通行可能とし、歩車共存と歩車分離を計る。各住戸へはランドレベル及び、共用の廊下からアクセスする。屋上へは各住戸を介していか住民用EVでアクセスする各サービスマン線は、各住戸玄関まで導く計画とし、戸建てにあった環境は継承する。



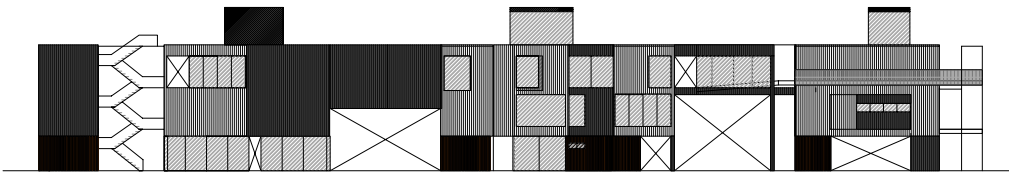
従前居住者は、インセンティブとして各々の住戸の屋上を所有できる。その面積のうち約3割を公共動線に設定することで屋上からの避難動線及び回避できる共用のプロムナードを形成する。メンテナンスは、専用部分においては各自で行い、共用部分は建築協定を結び共益費で賄う。



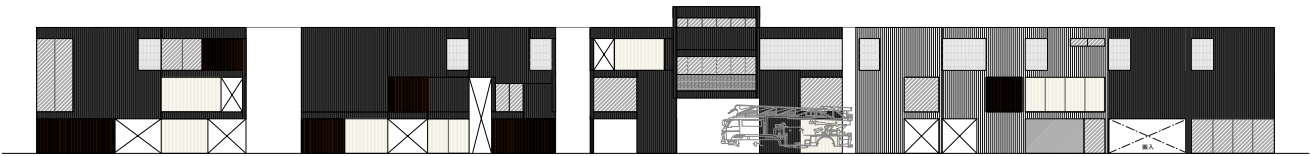
southwest elevation



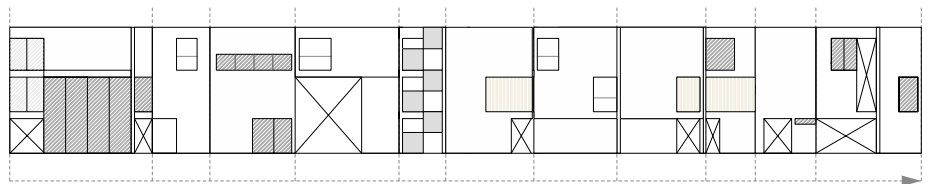
northwest elevation



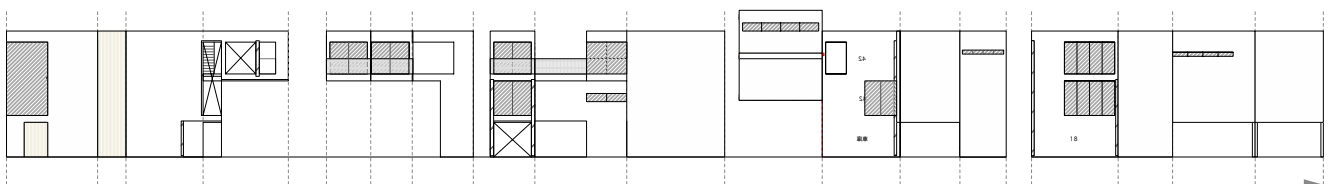
northeast elevation



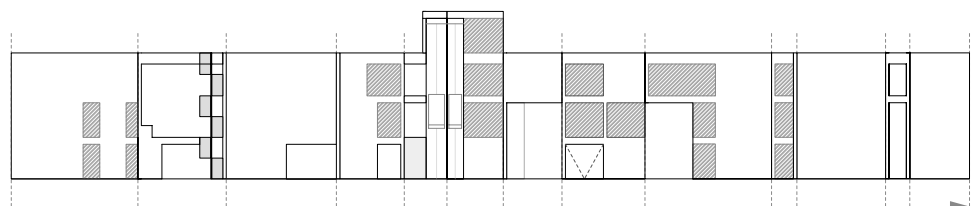
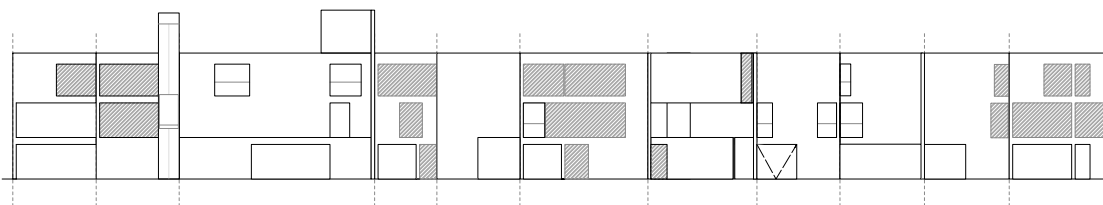
southeast elevation



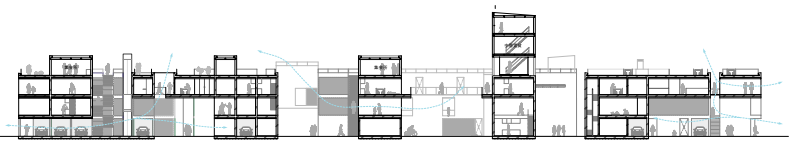
facade 1



facade 2



facade 3



建築概要

用途地域	準防火地域 準工業地域
建築率	60%
容積率	200%
敷地面積	8256.20㎡
建築面積	4100㎡
延床面積	14861㎡
主要構造	RC造/S造