

関東甲信越

地域に根ざす建築作品・活動

カタログ 2016

延長します!

募集期間

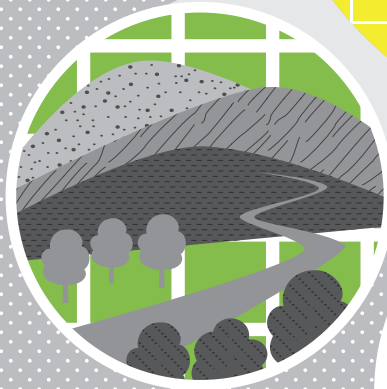
2016年

3月23日(水)

5月23日(月)



新潟
群馬
栃木
茨城
千葉
長野
山梨
東京
神奈川



あなたの
作品や活動、
ぜひ御応募下さい!

関東甲信越以外の在住・在勤者
の方も応募できます

募集要項は
裏面へ▶

9県1都
設計者や活動グループに
スポットライトをあて、
支部地域内の建築作品や
まちづくり活動などを紹介する
最新情報カタログです

1. 趣旨

JIA 関東甲信越支部が第1回支部大会開催を記念して行う募集企画です。設計者や活動グループにスポットライトをあて、9県1都の支部地域内の建築作品やまちづくり活動などの最新情報をカタログ化して支部大会 HP に掲載します。応募の中から大会特別賞をはじめとし何種類かの賞を選考予定です。

地域に根ざす建築作品・活動 募集の経緯

建築やまちづくりに携わる人にとって、建築・都市分野における省エネルギーの推進や低環境負荷の促進は共通の基本課題となりました。2050年、2100年の将来を見据え、地域の建築家や活動グループが低炭素型の社会の実現に向けて工夫を凝らすことが求められています。このサイトは建築関連約20団体により構成された「低炭素社会推進会議」の活動方針からヒントを得て企画され、その後、JIA 関東甲信越支部まちづくり・保存問題・災害対策・環境の4つの委員会の共同企画として実施されることになりました。設計者個人や個々の活動グループによる応募を求めていることが大きな特徴です。

2. 応募概要

(1) 応募資格

①建築作品部門

応募者は個人及びグループとし、応募代表者は建築士資格所持者とします。JIA 会員、会員以外、不問とします。グループ作品の場合は応募書類(プレゼンシート)にグループメンバーを記載することができます。

②活動部門

応募代表者は1名とします。専門的な資格の有無は問いません。グループ活動の場合は応募書類にグループメンバーを記載することができます。

(2) 応募書類(プレゼンシート)

A3サイズ(横使い)のPDFデータ1点。

(3) 応募対象

①建築作品部門

建築作品の他、ランドスケープデザイン、インテリアデザイン、コンペ応募案を含みます。

②グループ活動部門

地域貢献に資するグループ活動の活動状況

③所在地

JIA 関東甲信越支部地域内(9県1都/神奈川県、千葉県、埼玉県、茨城県、栃木県、群馬県、山梨県、長野県、新潟県、東京都)の作品及び活動。応募代表者の住所についての規定はありません。上記9県1都以外の在住・在勤の方も応募可能です。

(4) 応募方法

応募はメールのみ受付です。右下の送付先へ必要事項をメール記載の上、応募資料をメール添付又は大容量ファイル送信サービスを利用して送付してください。

(5) 応募料

2,000円/件。応募代表者名により、右記の指定口座にお振込み頂きます。応募点数に制限はありません。複数点応募の方は合計金額をお振込み下さい。

みずほ銀行 青山支店
口座：(普通) 1176253
公益社団法人 日本建築家協会
関東甲信越支部

(6) 応募期間

5月23日(月)

2016年3月23日(水)～5月16日(月)

※応募書類の送付、応募料の口座振込をもって応募完了となります。

3. 特徴カテゴリーの選択

応募書類がどのような特徴を持っているか、以下の①～⑤より代表カテゴリーを1つ選択してください。複数該当する場合は2つ目以後をサブカテゴリーとして選択してください。④は括弧内の詳細カテゴリーも選択してください。

①まちづくり全般 ②建築物の保存問題全般 ③災害対策全般

④低炭素型社会の推進(建築物の低炭素化の推進、都市や農・漁・山村の低炭素化の推進、資源循環型都市の推進、低炭素型のライフスタイルの推進、再生可能エネルギーの積極的活用、森林・水・生態系などの自然資源の保全と活用、環境教育並びに教育普及活動の支援、海外との連携) ⑤その他

4. 応募書類(プレゼンシート)作成ルール

以下に指定するレイアウトに沿って、A3サイズのPDFデータを作成してください。データの容量は4MB以下にしてください。

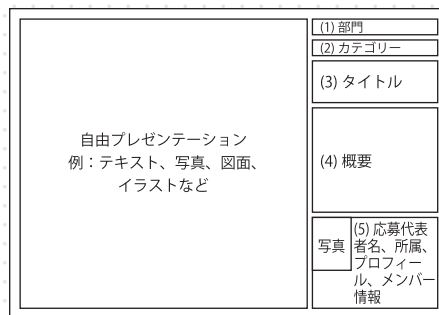
【右枠】指定サイズ内に以下を記載してください。

- (1) 建築作品部門、グループ活動部門の別
- (2) 代表カテゴリー、サブカテゴリー
- (3) タイトル
- (4) 概要
- (5) 応募代表者名、所属、写真、プロフィール

指定サイズ内であればグループの他のメンバーの写真やプロフィールを掲載することができます。

【左枠】指定サイズ内で自由にプレゼンテーションしてください。

▼応募書類(プレゼンシート)レイアウト詳細



- ①外枠 10mm
 - ②右枠横幅 120mm
 - ③左枠横幅 275mm
 - ④左右枠 横間隔 5mm
 - ⑤(1) 縦幅 15mm
(2) 縦幅 15mm
(3) 縦幅 40mm
(4) 縦幅 100mm
(5) 縦幅 87mm
 - ⑥(1)～(5) 縦間隔 5mm
- 各枠の表記・文字サイズは自由です。A3出力をイメージして下さい。

※HPに掲載する応募書類(プレゼンシート)記入例も参考にしてください。

5. 審査委員会と審査内容

JIA 関東甲信越支部、支部大会実行委員会委員ほか複数名により審査委員会が構成されます。

- (1) 大多数が入選となりますが、趣旨に沿わない応募書類は選外とさせていただきます。選外の場合、応募料を返金致します。
- (2) 2016年度大会テーマ「ここにあるタカラもの」と関連が深い作品や活動について「2016年度大会特別賞」(1～2点程度)を選出します。
- (3) 地域に根ざしている点で特に優れている作品や活動について「地域特別賞」(5～10点)を選出します。
- (4) 「まちづくり委員会賞」「保存問題委員会賞」「災害対策委員会賞」「環境委員会賞」(各1点程度)を選出します。

6. URL

支部大会 HP の中の当企画の専用 URL と掲載予定の内容は以下の通りです。

<http://www.jia-kanto.org/shibu-taikai/2016/catalog>

- (1) 募集要項と応募書類記入例
- (2) 応募に際しての質疑応答集(質問者名は匿名とします)
- (3) 全ての入選作品の応募書類(プレゼンシート)
- (4) 受賞者一覧および審査委員講評
- (5) 大会における展示会場の情報(日時、場所、展示方法等)
- (6) 大会における当企画のまとめ報告と表彰式の情報(日時、場所等)
- (7) 当企画に関するその他の情報

<その他>(1) 応募書類を公表する権利は、すべて JIA 関東甲信越支部が有するものとします。本企画の展開として、将来専用 web サイト等ができた場合にそちらへの掲載が行われることもあります。(2) 取得した個人情報、本事業に関する情報を提供するために利用させていただく場合があります。これらの目的以外に無断で利用することはありません。(3) 応募書類について問題だと判断する内容があった場合、HP への掲載をご遠慮いただくことがあります。(例：応募者と応募資料が合致しない、明らかに問題がある写真、なりすまし応募、架空の内容を記載、など) その場合は応募料を返金いたします。(4) 応募書類の内容について、表彰や HP 掲載によるトラブルについての責任は負いかねますので、公開情報(住宅作品の所在地、図面、建築写真、人物写真など)について、応募者による細心のご注意をお願いいたします。

企画担当委員会

JIA 関東甲信越支部 まちづくり委員会・保存問題委員会・災害対策委員会・環境委員会

応募書類データ送付先・お問合せ

公益社団法人日本建築家協会 関東甲信越支部(担当：大西)
〒150-0001 東京都渋谷区神宮前 2-3-18JIA 館 4F TEL: 03-3408-8219

【応募書類送付先】mail: catalog@jia.or.jp

- ①件名「建築祭 2016 群馬 建築作品・活動カタログ応募」
 - ②応募者氏名
 - ③所属・住所・電話番号・メールアドレス
 - ④応募部門
 - ⑤タイトル
- 上記をメールに記載の上応募資料データを送付して下さい。