

## 次世代モデルの廃校跡地再生プロジェクト IID 世田谷ものづくり学校 (IKEJIRI INSTITUTE OF DESIGN)

黒崎 輝男

### ■ IID 世田谷ものづくり学校について

IID 世田谷ものづくり学校 (IKEJIRI INSTITUTE OF DESIGN) は、2004年3月で統廃合となった「世田谷区立池尻中学校」を、デザインとものづくりを核としたクリエイティブスペースとして再生。次世代モデルの廃校跡地再生プロジェクトとして2004年10月にスタートする。かつて教室だった場所はクリエイターたちのオフィスやワークスペースとして貸し出されている。建物内にはギャラリーやカフェ、工房、試写室なども併設されており、そこではさまざまなワークショップや体験プログラムが開催されている。校舎を再利用したレンタルオフィスというだけでなく、デザインを体感できる場にもなっており、次世代の学び舎としての場を提案している。

IID [Ikejiri Institute of Design] 世田谷ものづくり学校

〒154-0001 東京都世田谷区池尻 2-4-5

TEL : 03-5481-9011 / FAX : 03-5481-9012

<http://www.r-school.net/>



IID イベント / ワークショップ

様々なジャンルのクリエイターによるイベントやワークショップを開催しています。



**12/17 (土)** Workshop  
熱中！ジェンベ教室 vol.78



**12/17 (土)** Workshop  
大好き！アフリカンHOTダンス教室



**12/17 (土)** Event  
12月GO SLOW LIVE -  
Artist : omu-toneオムトン



**12/18 (日)** Workshop  
ペイントオカリナワークショップ



**12/18 (日)** Workshop  
オバッチ先生のジャケ弁講座～ジャケ弁の半分は愛情でできている～



**12/18 (日)** Workshop  
壁掛け門松



**12/18 (日)** Workshop  
ドローイング・ワークショップ "drawing workshop"

IID イベント / ワークショップ カレンダー						
<< 2011年12月 >>						
日	月	火	水	木	金	土
				1	2	3
4	5	6	7	8	9	10
11	12	13	14	15	16	17
18	19	20	21	22	23	24
25	26	27	28	29	30	31

IID コンテンツ - 毎月15日更新

世田谷ものづくり学校のフリーペーパー「IID PAPER」の連載記事をWEBでもご覧いただけます。

Content

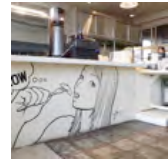


From IID



起業マインドサイト  
2011【ガイダンスセミナー】  
Business Challenge Program  
無料説明会  
2011/12/12

Go Slow Cafe more Today's Menu



Network



IID People



IID プレイス

個性溢れるクリエイター達のオフィスペースの他、  
ギャラリーやカフェ、影写室、会議室などをパブリックスペースとして開放しています。  
また、全国のインキュベーション施設を始め、IIDと繋がり深い施設をご紹介します。

1st Floor

2nd Floor

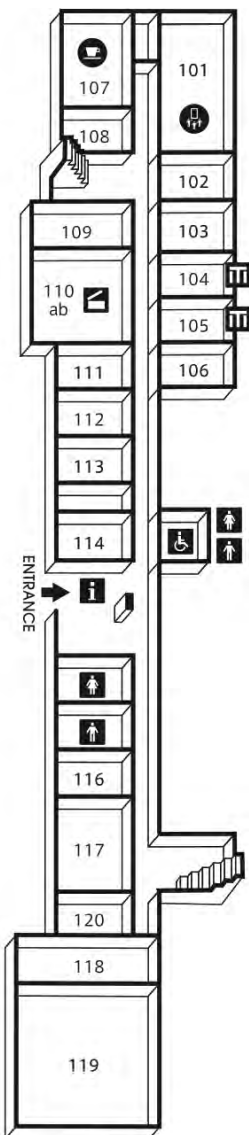
3rd Floor

ネットワーク

入居のご案内

撮影利用のご案内

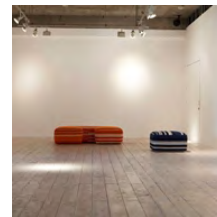
レンタルスペースのご案内



101

Multiple space

学校ならではの天井の高さを活かした空間は、撮影や展示、ワークショップや講習会など様々な用途でご利用頂いております。



102

イコールコンディション

パンの「プロデュースカンパニー」として、自社ブランドのパンの製造をはじめ、パンに関するあらゆる事業を展開しています。



更家友美



103

recette

厳選した素材と天然酵母を使った長時間発酵・熟成のパンを、インターネットでのみ販売を行う、完全受注販売制の最高級パン専門店。



更家友美

recette



104/105

Meeting Room 1,2

会議室やイベントスペースとして開放しています。（予約制）



106

近世麻布研究所

江戸期の麻布について繊維検査を行い、奈良晒、越後縮、琉球苧麻布、八講布、高宮布等についての糸質の解明を進めています。



吉田真一郎



Content



From IID



起業マインドサイト  
2011【ガイダンスセミナー】  
Business Challenge  
Program  
無料説明会  
2011/12/12

Go Slow Cafe Today's Menu more



Network



IID People



MailNews

ニュースメール登録

IID Ustream more



IID Channel

- パブリックスペース  
Public Spac
- 創業支援ワークスペース  
Incubation Space
- △ ワーキングスペース  
Working Space
- ☺ カフェ  
Cafe



IID プレイス

個性溢れるクリエイター達のオフィススペースの他、  
ギャラリーやカフェ、写真室、会議室などをパブリックスペースとして開放しています。  
また、全国のインキュベーション施設を始め、IIDと繋がり深い施設をご紹介します。

- 1st Floor **2nd Floor** 3rd Floor ネットワーク 入居の案内 撮影利用のご案内 レンタルスペースのご案内

Content



From IID



起業マインドサイト  
2011【ガイダンスセミナー】  
Business Challenge Program  
無料説明会  
2011/12/12

Go Slow Cafe [more](#)  
Today's Menu



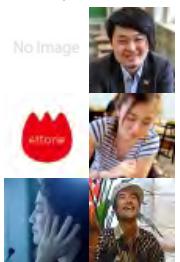
Network



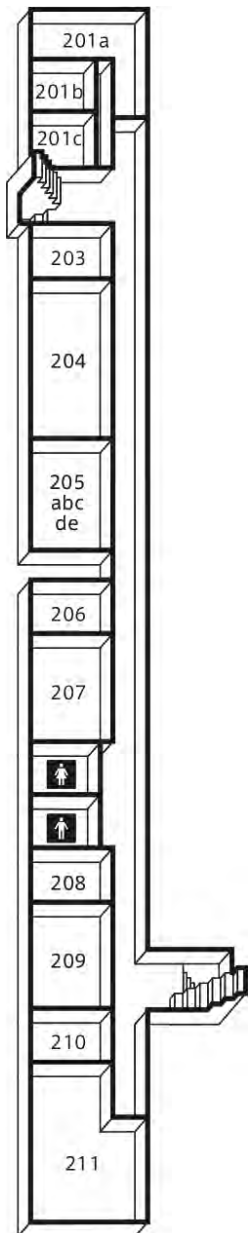
隠岐の島  
ものづくり学校

produced by IID

IID People



MailNews



201a

coming soon

No Image

201b

revs k.k

広告、マーケティング業務をベースに、企業やブランドのプロモーションやイベントの企画プランニングなどを行なっています。



201c

Azhai Communications Co Ltd.

楽しいをクリエイトする総合コミュニケーションカンパニー。



杉山貴人



永田晶子



久木田寛直



204

MAP / マチカ建築設計一級建築士事務所 + 不動産

room 204は、もと理科室を改装し複数のアトリエ系建築事務所がシェアする空間。若手デザイナーが中心となり、情報を公開しながら建築の楽しさを発信する場所です。



久保田街香







IID プレイス

個性溢れるクリエイター達のオフィススペースの他、  
ギャラリーやカフェ、写真室、会議室などをパブリックスペースとして開放しています。  
また、全国のインキュベーション施設を始め、IIDと繋がり深い施設をご紹介します。

- 1st Floor 2nd Floor **3rd Floor** ネットワーク 入居の案内 撮影利用のご案内 レンタルスペースのご案内

Content



From IID



起業マインドサイト  
2011【ガイダンスセミナー】  
Business Challenge  
Program  
無料説明会  
2011/12/12

Go Slow Cafe more Today's Menu



Network



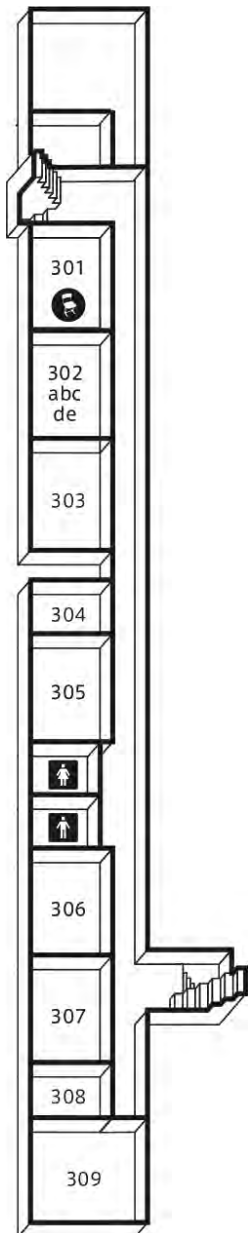
隠岐の島  
ものづくり学校

producer by IID

IID People



MailNews



301

2-A 教室

もとの教室をそのままの形で残した空間で、机や椅子のほか、黒板や大きな三角定規なども残っています。30~40人まで収容可能。



300

世田谷若者就労支援センター

■サポステと呼んでください！

地域若者サポートステーション（通称サポステ）は、厚生労働省から委託を受けている就労支援機関です。



302a

quinada

有限会社quinada (きなだ) は「演劇のある幸福な生活」を虚心坦懐、目指して参ります。



三好佐智子



302c

hiyocostudio

グラフィックデザイナー山崎正樹のひとりプロダクション。広告をはじめ、エディトリアル、パッケージ、CI、WEB などのアートディレクション/デザインを手がけている。JAGDA 会員。



山崎正樹



302e

株式会社 コネルト 丸弁事業部



● パブリックスペース  
Public Spac

# 世田谷ものづくり学校

## Menu

- トップページ
- 世田谷ものづくり学校について
- 施設案内
- 施設利用料金
- アクセス
- コンタクト
- レジデンス紹介

## Schedule

- ALL
- Workshop
- Event
- From IID
- From Setagaya

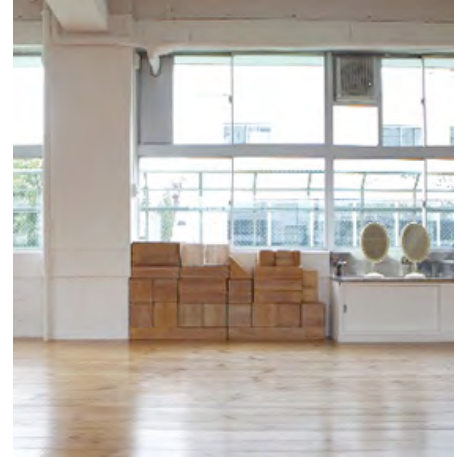
## Blog

- GoSlow Cafe
- Residents



## 2-A 教室

教室をそのままの形で残した空間で、黒板や大きな三角定規なども残っています。生徒用の机や椅子は廃校になった他の小学校の物で、30~40人まで収容可能



## スタジオ

東南角部屋・両面が窓になっているので自然光がふんだんに入る空間です。家庭科室として使われていた教室を多目的スペースとしました。撮影やワークショップでの利用以外にも、ヨガ教室や結婚式の二次会など様々な用途でご利用頂いております

## Studio

## Class 2-A

## Common area

## 共用部

廊下、階段、踊り場、水飲み場など、池尻中学校の面影を残しつつ、各入居者の提案する装飾が施してあります。打ち合わせ場所や、ちょっとした展示場所としても使えるエントランス。多種多様な告知物を配布するスペースも設けています。



## ミーティングルーム

各8~10名程度収容可能なミーティングルームは、ワークショップ等にもご利用頂けます。

## Meeting room

## 施設利用料金



## マルチブルスペース

学校ならではの天井の高さを活かした空間は、撮影や展示、ワークショップや講習会など、様々な用途でご利用頂いております



Multiple space



## GO SLOW ゆっくりとカフェ

「世田谷ものづくり学校」に訪れる皆様に 思い思いの時間を過ごしていただくためのカフェスペースです。パーティやケータリングも承っております。

GO SLOW Cafe