

## 非構造壁の被害と復旧事例

～ 地震でマンションが被災したらどうやって復旧しますか ～

### オンライン セミナー

2021年

11/10 (水)

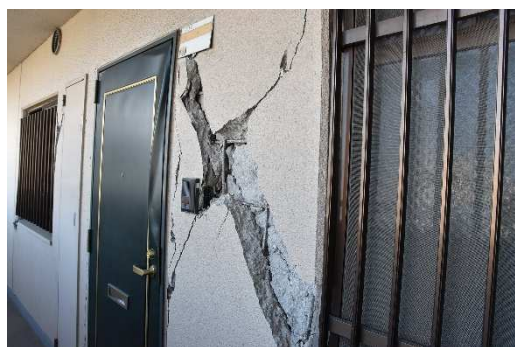
18:00～19:30

講師：今井章晴

一級建築士・マンション管理士  
JASO耐震総合安全機構 副理事長

大地震の際に、建物が倒壊や崩壊を免れ、人命を守り、負傷者を出さないことは前提ですが、マンションは地震がおさまれば生活することが求められます。熊本地震では、非構造壁の被害が目立ち、旧耐震基準のマンションだけでなく、新耐震基準のマンションも多く被災しました。被災後もマンションに住み続けるためには、被災度区分判定を行い、速やかに復旧工事を行うことが求められます。

前半は、地震でマンションが被災したとき、管理組合の復旧にむけた手順や合意形成について考えます。後半は2009年に長期修繕計画を見直し、バルコニー側手摺や玄関ドアの更新、専有部分を含む給排水設備改修工事など行ってきたマンションが、今年共用廊下側手摺の更新など、3回目の大規模修繕を実施した事例等、紹介します。



#### 【主な内容(予定)】

- ・熊本地震のマンション被害
- ・日常生活を取り戻す早期復旧
- ・生活再建に向けた調査・判定
- ・マンション非構造壁
- 地震災害復旧フロチャート
- ・3回目の大規模修繕ほか

講師：今井章晴 株式会社ハル建築設計

受講方法：Web会議ツール Zoom 使用（自宅・勤務先などから気軽に参加できます。）

受講料：1,000円 ※お支払い方法：クレジットカード決済、PayPay 残高、コンビニ決済が利用できます

主催：(公社)日本建築家協会 関東甲信越支部 メンテナンス部会

申込み：セミナー開催当日の14:30までに、[\[下記リンク\]](#) または [\[JIA メンテナンス部会のホームページ内にある申込みフォーム\]](#) よりチケットを申し込んでください。

<https://passmarket.yahoo.co.jp/event/show/detail/02u9bg6294m11.html>

※セミナー開催日の15:00に、チケット購入時に登録したメールアドレス宛に Zoomセミナーの案内 (URL) を送信します。

お問合せ：日本建築家協会関東甲信越支部 (担当：菊地) [rkikuchi@jia.or.jp](mailto:rkikuchi@jia.or.jp)

〒150-0001 東京都渋谷区神宮前 2-3-18 JIA 館 TEL: 03-3408-8291