



フランス ピエール フレイのアーカイブから目覚めた 1920～30年代のモダンデザイン
『ELISE Collection Djo-Bourgeois (エリーズ コレクション ジョー・ブルジョワ)』
8 デザイン 25 点 2月7日 (火) 発売開始

2023年2月 株式会社トミタ

フランスの名門ブランド PIERRE FREY (ピエール フレイ) が発表した、エリーズとジョー・ブルジョワの独創的な才能を称えたファブリックス『ELISE Collection Djo-Bourgeois (エリーズ コレクション ジョー・ブルジョワ)』(8 デザイン、25 点)の取り扱いを2月7日(火)より開始いたします。このコレクションは昨年ピエール フレイのアーカイブから、エリーズとジョー・ブルジョワのサインが入った1920～30年代のオリジナルドロ잉とキャンバスのセットが再発見されたことから企画されました。テキスタイルデザイナーのエリーズと建築家のジョー(ジョルジュ)は夫婦であり、仕事のパートナーとして「Djo-Bourgeois」の名で様々なモダニズム装飾を世に送り出してきましたが、今回はエリーズに焦点を当てたコレクションとなっています。これまで数枚のモノクロ写真でしか知られていなかった彼女のモダンデザインの作品が鮮やかに甦り、現在のインテリアにもマッチする魅力的なファブリックスコレクションとなりました。



写真 デザイン名：MANILLE (マニラ)、MEXIQUE (メキシク)

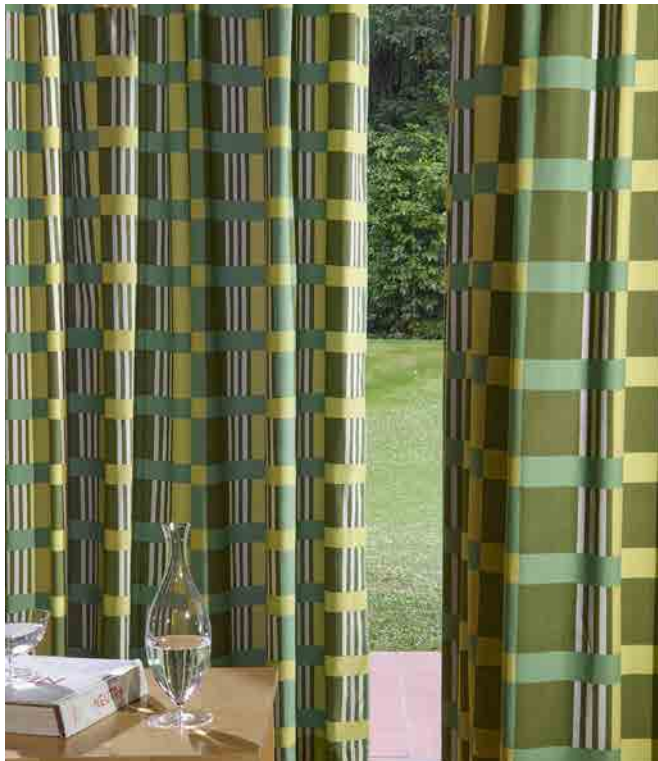
トミタトーキョーと大阪ショールームにてご覧いただけます。

ELISE Collection Djo-Bourgeois



株式会社トミタ	東京都品川区東五反田 5-25-19 東京デザインセンター 6F A・B	https://www.tominet.co.jp/
本社 / 東京営業部	商品の納期・在庫確認について	TEL.03-5798-0082 FAX.03-5798-7488
	サンプル・その他のお問い合わせについて	TEL.03-5798-7481 FAX.03-5798-7485
大阪事務所		TEL.06-6281-8480 FAX.06-6281-8483
福岡事務所		TEL.092-781-2651 FAX.092-715-2431

『ELISE Collection Djo-Bourgeois (エリーズ コレクション ジョー・ブルジョワ)』



写真左

MELBOURNE (メルボルン)

全 3 色 ¥37,070/m



コットン生地にプリントした、エリーズが 1932 年ごろ思い描いたモダニズムのデザインです。グラフィカルでカラフルなタイルのパターンが特徴です。

写真右

MEXIQUE (メキシク)

全 4 色 ¥70,730/m



1930 年にエリーズがデザインし、同年パリの装飾芸術家展にて Djo-Bourgeois の名で発表されたこの幾何学模様は、白地部分の経糸を細い糸で表現することでレリーフをさらに引き立たせています。



写真左

MINNEAPOLIS (ミネアポリス)

全 3 色 ¥76,890/m



1928 年「L'art au foyer」展で Djo-Bourgeois の名で発表された、エリーズのデザイン大型モダニズム・ヘリンボーンです。ジャカード織で再解釈されたこのデザインはエレガントな光沢のある糸で織られています。



1935年にピエール・フレイ氏によってフランスパリで設立された、インテリアファブリックス業界のリーディングカンパニー、ピエールフレイ。3代にわたり、フランスの伝統的なスタイルに加え、世界中の民族芸術や現代アート、若いデザイナーやアーティストとのコラボレーションを行うなど、現代性を組み合わせた独創的で魅力的なファブリックスを創り続けています。フランスを代表するラグジュアリーブランドで組織されるコルベール委員会*でインテリアファブリックスブランドとして唯一のメンバーであり、ファブリックスだけでなく、ラグや壁紙、家具などのインテリアのキーアイテムを展開し、時代にとらわれない圧倒的な美の世界を創造しています。

* コルベール委員会 (Comité Colbert): フランスで 1954 年に設立された、オートクチュールや宝飾品など様々な分野の老舗ラグジュアリーブランドが加盟を許された協会

ショールームのご案内 tomita TOKYO 大阪ショールーム

日本の伝統素材と技を駆使したトミタオリジナル壁紙、43 ブランドに及ぶ海外の壁紙、ファブリックス、モールドディング、家具、ラグを、実際に見て触れて本物の質感をご体感いただけます。

【営業について】

営業時間：10:00～18:00(月曜日・日曜日・祝日)【予約制】

ご来店予約・お問い合わせ先 東京 tomita TOKYO TEL:03-3273-7500 大阪 大阪ショールーム TEL:06-6281-8481

*お客様の密集を避けるためご入場組数を制限しております。ご来店の際は前日までにご予約をお勧めいたします。

※ご来店当日、ご予約無しでお越しいただきましたお客様も制限組数を超えない場合はご入場いただけます。

*大阪ショールームにつきまして、日曜・祝日のみ、2週間前までにご予約願います。



■ tomita TOKYO

東京都中央区京橋 2-2-1 京橋エドグラン 1・2F

JR 東京駅八重洲南口より徒歩 5 分

東京メトロ銀座線京橋駅に直結 8 番出口



■大阪ショールーム

大阪府大阪市中央区久太郎町 4-1-15 南御堂ビルディング South4F

大阪メトロ 御堂筋線・中央線 本町駅

13 号出口より徒歩約 3 分 ビル左側面のホテル入口よりお入りいただき、奥のエレベーターで 4 階までお上がりください。

株式会社トミタについて

1923 年(大正12年) 東京・京橋に襦紙や掛け軸の表装に使用する布地を扱う企業として創業しました。

「ひとりひとりのお客様に居心地の良い空間をご提供する事のお役に立つ」という理念は創業当時から一貫しています。

現在は壁紙、インテリアファブリックス、家具、ラグ、インテリアアイテムの貿易及び販売事業を展開しています。

取り扱いブランド数は44 ブランドにのぼります。

株式会社トミタ

東京都品川区東五反田5-25-19 東京デザインセンター6F A・B 〒141-0022

TEL:03-5798-0081(代) FAX:03-5798-7488

事業所:東京本社・大阪事務所・福岡事務所・千葉商品センター

ショールーム:tomita TOKYO・大阪ショールーム

<https://www.tominet.co.jp/>



tomita_tokyo



tomita_jp