



アメリカ ラーセンから 2023 年春の新作ファブリックスが 4 月 10 日発売
日本の美意識、伝統文化や工芸からインスピレーションを受けた
『KYOTO (キョウト)』『TIMO (ティモ)』など計 35 デザイン 186 点入荷

2023 年 4 月 株式会社トミタ

アメリカで 1950 年代から続いているデザインのパイオニア、LARSEN (ラーセン) が発表した、日本の文化や美意識に焦点を当てた、最新ファブリック『KYOTO (キョウト)』『TIMO (ティモ)』など 7 コレクション (35 デザイン 186 点) の取り扱いを 4 月 10 日より開始いたします。

このコレクションは、彩り豊かな四季を愛で、自然とともに暮らしてきた日本で独自に生まれたセンスと、ラーセンのデザインスピリットが共鳴し生まれました。繊細な透け感や洗練された手触り、また贅沢な重量感、そして個性的なデザインが揃えられています。

tomita TOKYO と大阪ショールームにてご覧いただけます。



『KYOTO (キョウト)』



『TIMO (ティモ)』



LARSEN

▲ カーテン 『KYOTO (キョウト)』 HONAMI (ホナミ)
ゆったりとしたナチュラルな地に、屏風絵の芸術性を反映させた抽象的なデザインをクルーエル刺繍で施しました。手触りの優しいファブリックです。¥38,720/m 132 cm巾

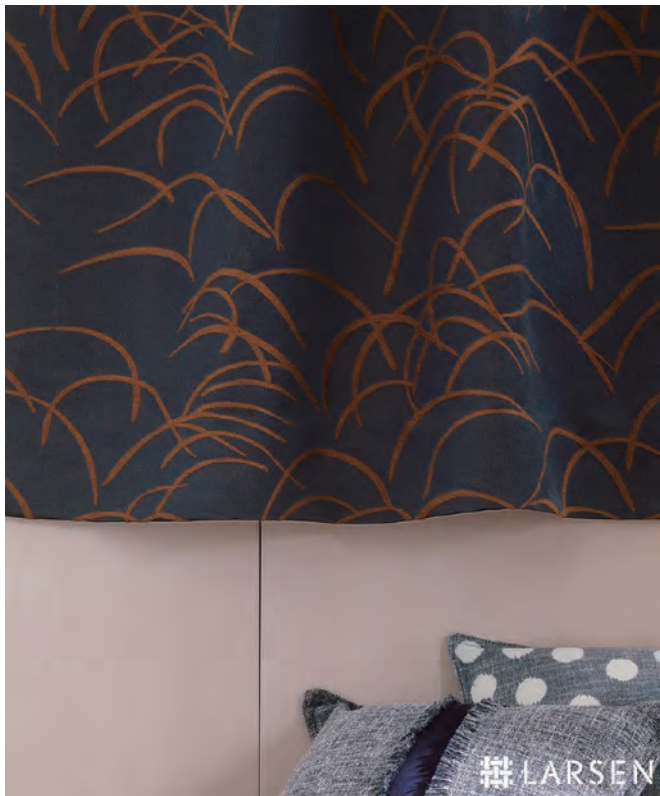


LARSEN

▲ カーテン 『TIMO (ティモ)』 TANABE (タナベ)
モダンでありながら繊細さも感じられるこのデザインは、刺繍の緩やかな曲線で描かれた大きなチェック柄が均等に並び、シアーに浮き上がるように見えます。¥31,900/m 131 cm巾

株式会社トミタ	東京都品川区東五反田 5-25-19 東京デザインセンター 6F A・B	https://www.tominet.co.jp/
本社 / 東京営業部	商品の納期・在庫確認について	TEL.03-5798-0082 FAX.03-5798-7488
	サンプル・その他のお問い合わせについて	TEL.03-5798-7481 FAX.03-5798-7485
大阪事務所		TEL.06-6281-8480 FAX.06-6281-8483
福岡事務所		TEL.092-781-2651 FAX.092-715-2431

『KYOTO (キョウト)』 6 デザイン 22 点



▲ カーテン HAIKU (ハイク)

手描きのすすきが描かれた日本古来の屏風をイメージしてデザインされました。シルク地にあるわずかなシワが立体感を出し、野生のイグサをウールの糸で引き立てています。¥40,150/m 135 cm巾



▲ クッション KOBE (コウベ)

半透明の地に、抽象的な図形をゆったりとしたステッチワークで刺繍しました。とても柔らかな手触りが特徴で、カーテンにすると美しいドレープが出ます。¥27,170/m 124 cm巾

『TIMO (ティモ)』 17 デザイン 39 点



▲ KAZURI (カズリ)

手描きのチェックの一部に色彩を施したエレガントなシアーです。ソフトでしなやかにするため、非常に細いウール糸を使い、イタリアで織りあげました。¥42,460/m 320 cm巾



▲ WASHI (ワシ)

「WASHI」は、日本の「和紙」へのオマージュです。この装飾用シアーは、伝統工芸品に敬意を表し、織細で現代的な花柄を表現しています。¥30,690/m 100 cm巾

✚ LARSEN

1952年に著名な名匠職工ジャック・レナー・ラーセン氏が設立した、このファブリック会社は、国際的なデザインにおいて、マーケットリーダーに相応しい地位を占めています。この独特で個性的なラーセンスタイルは、創設者が自然の変化が楽しめる素材を採用し、ランダムにリピートするデザインを手織りによる質感で作上げたファブリックスに因るものです。現代的なスタイリッシュなファブリックをつくるために、世界中の伝統的なテキスタイルからインスピレーションを得て、歴史的な技術や現代的な技術を駆使しながら、バラエティーに富み、興味深い非常に魅力的なデザインを創造し続けています。

ショールームのご案内 tomita TOKYO 大阪ショールーム

日本の伝統素材と技を駆使したトミタオリジナル壁紙、43ブランドに及ぶ海外の壁紙、ファブリックス、モールディング、家具、ラグを、実際に見て触れて本物の質感をご体感いただけます。

【営業について】

営業時間：10:00～18:00（月曜日・日曜日・祝日）【予約制】

ご来店予約・お問い合わせ先 東京 tomita TOKYO TEL:03-3273-7500 大阪 大阪ショールーム TEL:06-6281-8481

*お客様の密集を避けるためご入場組数を制限しております。ご来店の際は前日までにご予約をお勧めいたします。

※ご来店当日、ご予約無しでお越しいただきましたお客様も制限組数を超えない場合はご入場いただけます。

*大阪ショールームにつきまして、日曜・祝日のみ、2週間前までにご予約願います。



■ tomita TOKYO

東京都中央区京橋 2-2-1 京橋エドグラン 1・2F

JR 東京駅八重洲南口より徒歩 5分
東京メトロ銀座線京橋駅に直結 8 番出口



■大阪ショールーム

大阪府大阪市中央区久太郎町 4-1-15 南御堂ビルディング South4F

大阪メトロ 御堂筋線・中央線 本町駅
13号出口より徒歩約3分 ビル左側面のホテル入口よりお入りいただき、
奥のエレベーターで4階までお上がりください。

株式会社トミタについて

1923年(大正12年)東京・京橋に襖紙や掛け軸の表装に使用する布地を扱う企業として創業しました。「ひとりひとりのお客様に居心地の良い空間をご提供する事のお役に立つ」という理念は創業当時から一貫しています。現在は壁紙、インテリアファブリックス、家具、ラグ、インテリアアイテムの貿易及び販売事業を展開しています。取り扱いブランド数は44ブランドにのぼります。

株式会社トミタ

東京都品川区東五反田5-25-19 東京デザインセンター6F A・B 〒141-0022

TEL:03-5798-0081(代) FAX:03-5798-7488

事業所:東京本社・大阪事務所・福岡事務所・千葉商品センター

ショールーム:tomita TOKYO・大阪ショールーム

<https://www.tominet.co.jp/>



tomita_tokyo



tomita_jp