



オンライン 木造建築 講座

zoomにて
オンライン開催

定員 各100名程度

員

先着順

※定員になり次第締切

参加費

無料

いまや中大規模建築物の木造化は確実に広がりつつあります。高知県立林業大学校ではこれからの木造建築に関心をもつ建築実務者の方々に向けてオンラインで全3回の公開講座を開催します。建築を学ぶ学生や森林、林業関係者の方々のご参加もお待ちしております。



- ※ 申込は各回2日前締切です(定員になり次第締切とさせていただきます)
- ※ 講座はいずれか1回からお申込可能です
- ※ 本講座は、ご自宅などのパソコンやタブレット端末からzoomアプリケーションを使って受講いただく講座です。通信に必要な機材の準備や通信費用のご負担は各自でお願いします
- ※ 各講座の参加情報は、参加申込いただいた方にお知らせいたします

主催：高知県立林業大学校 後援：公益社団法人 日本建築士会連合会、公益社団法人 経済同友会(予定)、木材利用推進全国会議(予定)

KOJI HARADA

第1回

齢級構成から 考えてみたい木材利用



2022年7月8日(金)

19:00-20:30

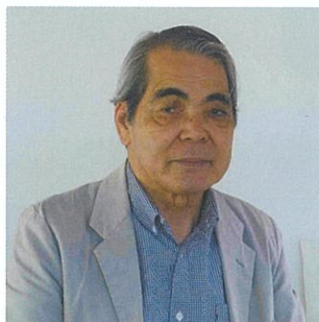
カーボン・ニュートラルな社会の実現に向け、国内の森林の齢級構成から見えてくる課題と、構造資材として国内の森林資源を活用するときの留意点を考えてみたい。

▶ 原田 浩司 木構造振興株式会社 客員研究員

SHIGERU HOSOGI

第2回

土佐派の家と 高知の木造建築



2022年7月15日(金)

19:00-20:30

「土佐派の家」は高温・多湿で降雨量も多く台風の常襲する高知の気候風土の中で生まれた建築文化運動です。その発足から現在に至るまでの経緯や志向について紹介し、「土佐派の家」の延長上にある高知の木造建築について事例をもとに解説します。

▶ 細木 茂 株式会社細木建築研究所 取締役会長
高知県立林業大学校 設計者(意匠担当)

3回目も開催予定

オンライン木造建築講座 参加申込書

参加申込方法

WEBサイトの申込フォームよりお申込みいただくか、
または下記の申込書にご記入の上、FAXでお送りください。
<https://kochi-forestry.ac.jp/news/>



申込締切

第1回締切 7月6日(水)

第2回締切 7月13日(水)

FAX
送付先

高知県立林業大学校/短期課程
0887-57-0396

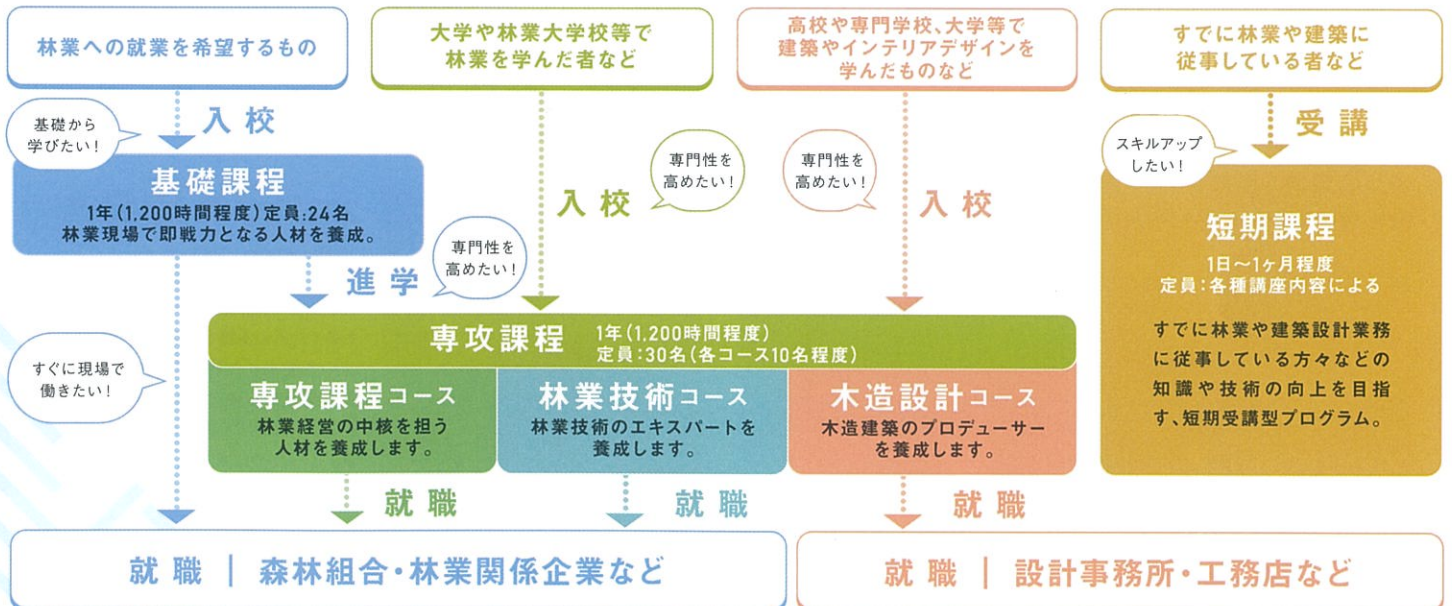
(フリガナ)		ご職業	
ご氏名			
ご住所			
メールアドレス		電話番号	
※ 参加ご希望の回にチェックを入れてください。(複数選択可) オンライン開催 <input type="checkbox"/> 第1回 7/ 8 (金) 開催 <input type="checkbox"/> 第2回 7/15 (金) 開催			

※ ご記入いただきました個人情報につきましては、当業務以外には使用いたしません。 ※ 定員になり次第、締切とさせていただきます。



高知県立林業大学校とは

森林率日本一の高知県で、林業、木材産業、木造建築の各分野で、基礎から専門的な技術までをしっかりと学べる学校です。即戦力かつスペシャリストを育てるため、豊富な実習時間を確保した実践的なカリキュラムが特長。最大165万円(年間)の給付金を支給する支援制度を整備しており、安心して研修に専念することができます。



高知県立林業大学校



TEL.0887-52-0784
FAX.0887-52-0788

高知県立林業大学校

SNSもチェック!
研修の様子などを
紹介します



建築学生向け集中講座



サマースクール オータムスクール

参加費

無料

※現地までの交通費・宿泊費・飲食費はご自身での負担をお願いします。

定員

各10名程度

先着順

※定員になり次第締切

サマースクール

2022年8月24日(水) < 26日(金)

オータムスクール

2022年9月7日(水) < 9日(金)

建築を専攻する学生の方々に向けて、高知の森林と木造建築を学ぶ3日間のプログラム：サマースクール/オータムスクールを開催します。高知県立林業大学校の授業聴講のほか、建築家・隈研吾校長が手がけた梶原町の建築や高知の木造建築・森の見学など、充実のプログラムです。これからの木造建築を担う皆様のご参加をお待ちしています。

■ 滞在費用(参考)

- サマースクール/オータムスクール宿泊先：梶原町/集落活動センター「遊友館」(2泊4食付約12,000円)を予定
※上記の他に昼食代等が必要となります。
※現地での移動、見学費用はかかりません。

■ 高知までの交通費(参考・2022年5月時点)

- 首都圏から航空機利用 約27,000円(羽田-高知往復/バック利用)
 - 関西圏から高速バス利用 約8,000円(大阪-高知往復・所要約4時間)
- ※サマースクール、オータムスクールどちらも同じ行程を予定しています。
※申込受付後、現地到着時の送迎希望の有無などについて、本校からご案内の連絡をさせていただきます。

主催：高知県立林業大学校 後援：公益社団法人 日本建築士会連合会

プログラム | PROGRAM

1日目

11:00 高知龍馬空港集合
(送迎希望者)

11:00 JR土佐山田駅集合
(送迎希望者)

12:00 開講式
<会場：高知県立林業大学校>

講義① サマー

【CLT建築物の見学】

【講師】横島 康 | (有) 艸建築工房

オータム

【林大講義見学】

【講師】山代 悟

芝浦工業大学建築学部 教授

DAY/1

2日目

講義② 【ゆすはらの森 見学】
【講師】梶原町森林の文化創造推進課

講義③ 【隈研吾建築見学】

雲の上のギャラリー/梶原町役場

ゆすはら座/雲の上の図書館

まちの駅「マルシェゆすはら」

【作品解説】隈研吾建築都市設計事務所

DAY/2

3日目

講義④ 【高知の木造
建築見学】

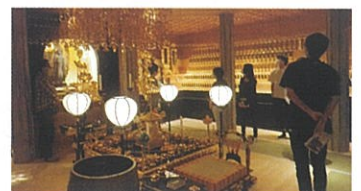
五台山竹林寺

牧野富太郎記念館

DAY/3

12:30 JR高知駅到着・見学後解散

※希望者は高知龍馬空港&
JR土佐山田駅まで送迎



参加申込方法

WEBサイトの申込フォームよりお申込みいただくか、
またはお電話にてお問い合わせください。



WEB ▶ <https://kochi-forestry.ac.jp/category/event/>

TEL ▶ 0887-52-5911

申込締切

サマースクール

2022年8月10日(水)

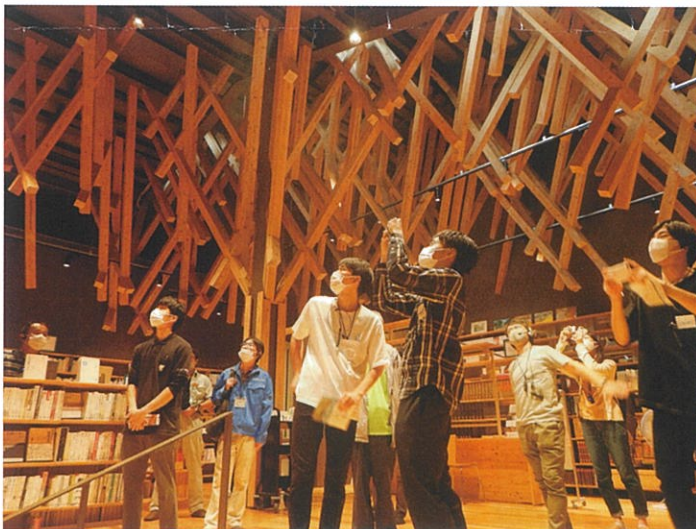
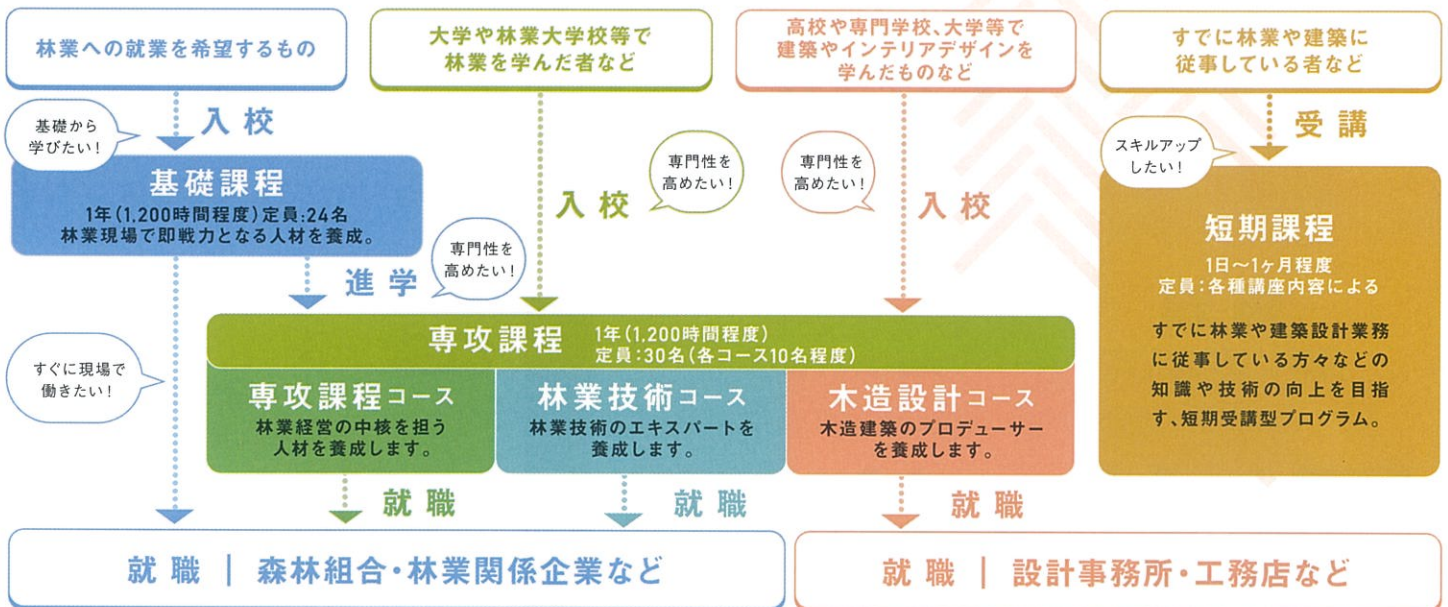
オータムスクール

2022年8月24日(水)



高知県立林業大学校とは

森林率日本一の高知県で、林業、木材産業、木造建築の各分野で、基礎から専門的な技術までをしっかりと学べる学校です。即戦力かつスペシャリストを育てるため、豊富な実習時間を確保した実践的なカリキュラムが特長。最大165万円(年間)の給付金を支給する支援制度を整備しており、安心して研修に専念することができます。



高知県立林業大学校



TEL.0887-52-0784
FAX.0887-52-0788

〒782-0078高知県香美市土佐山田町大平80 <https://kochi-forestry.ac.jp/> E-mail:030208@ken.pref.kochi.lg.jp

高知県立林業大学校

SNSもチェック!
研修の様子などを
紹介します

