

建築家+土木 コラボレーション 横浜の復興橋梁について

1923年9月1日 未曾有の地震の後、復興橋梁として4～5年で国の復興局(37橋)と横浜市(141橋)計178橋が建設された。

その中で建築家 山口文象(RIA創設者)が当時を振り返り評論家との対談の中で横浜の復興橋梁を数多く設計したとの記述からどこの橋かと調査を開始した。

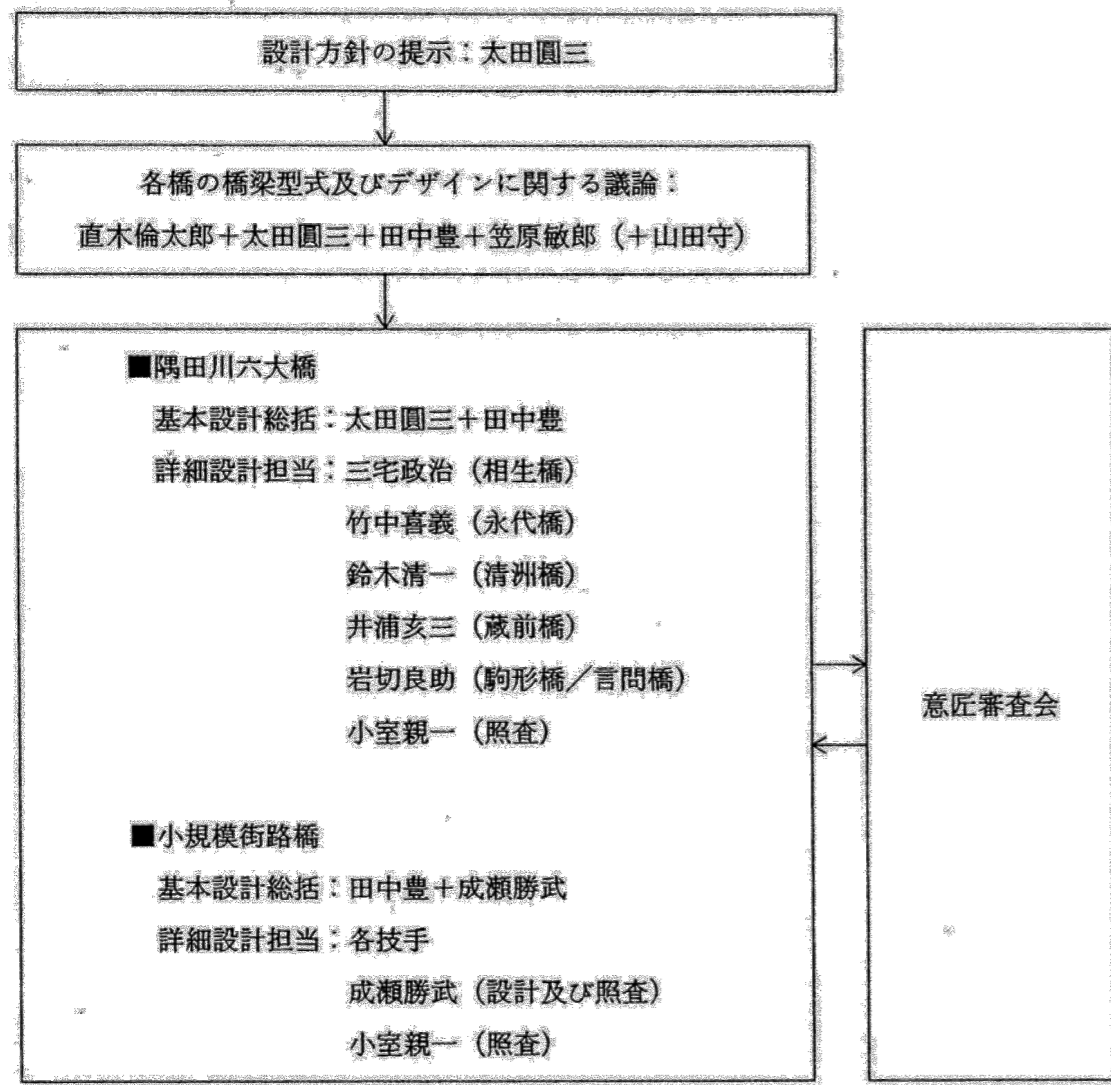
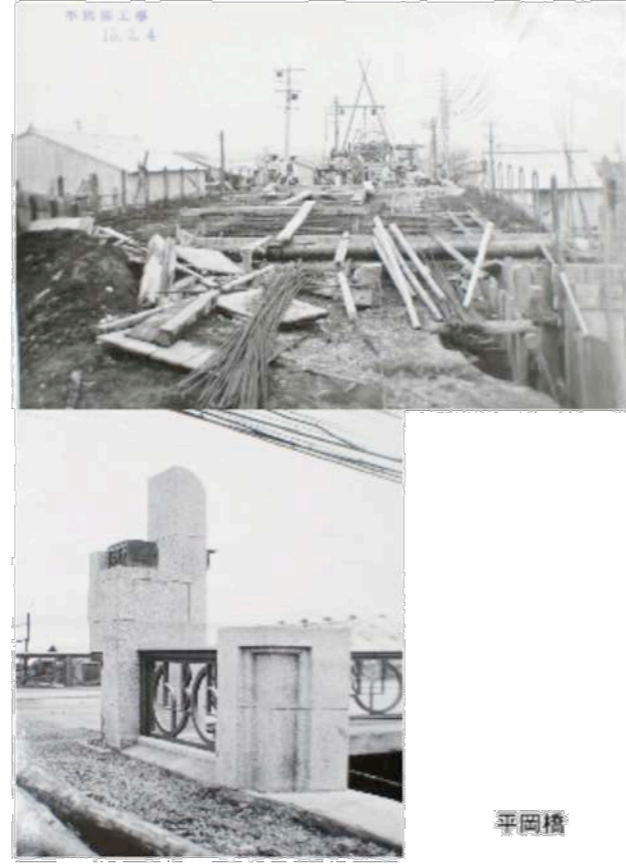
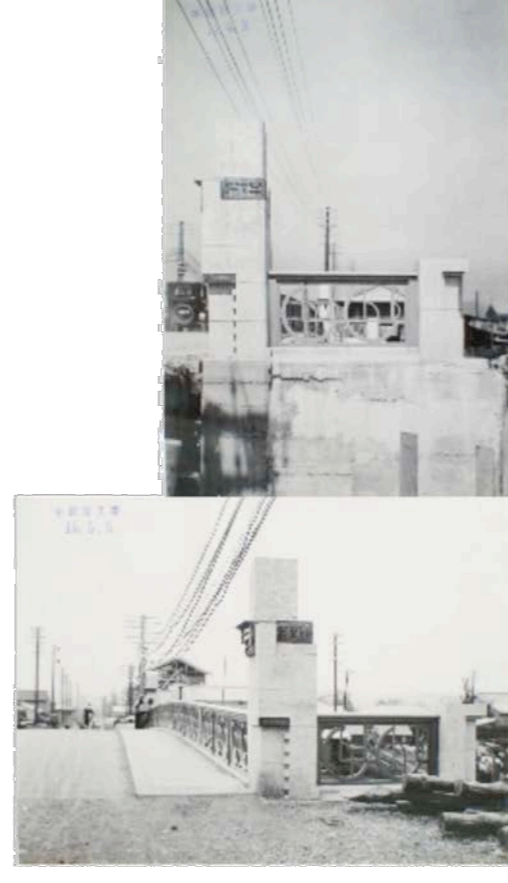


図4-3 復興局橋梁課の設計体制

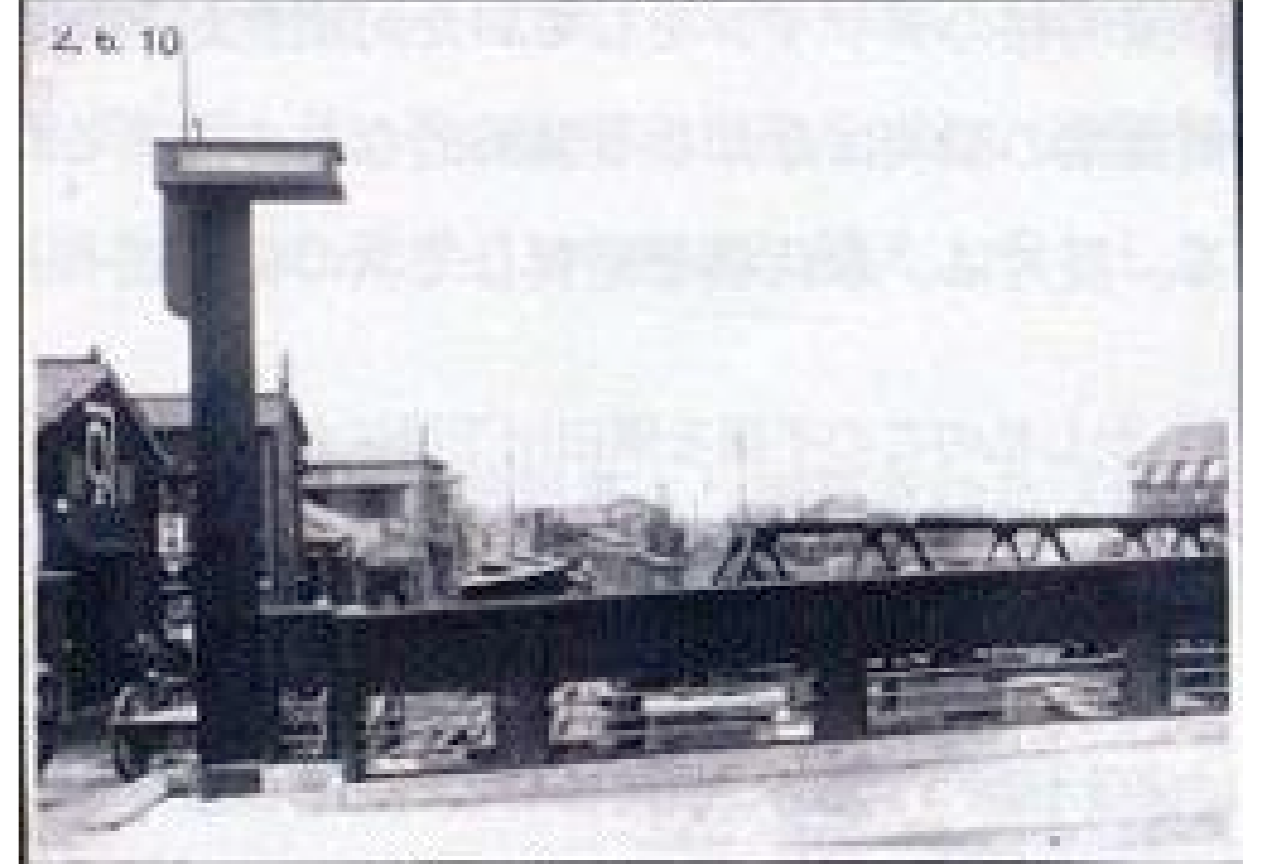
国復興局横浜復興橋梁写真 1-2
東京大学大学院工学系研究科社会基盤学専攻 西蔵
横浜復興橋梁工事写真集（横浜出版局内）より



平岡橋



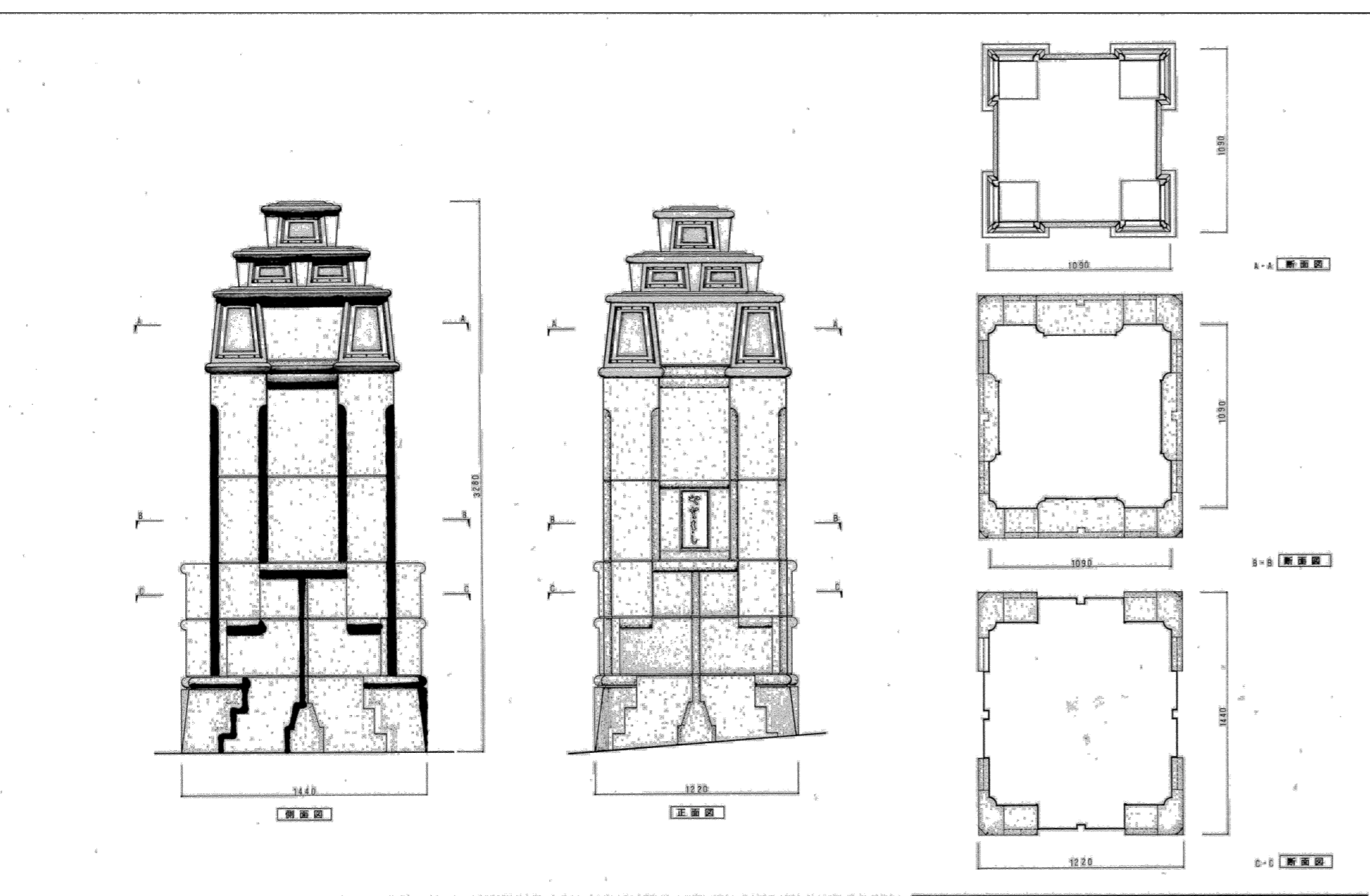
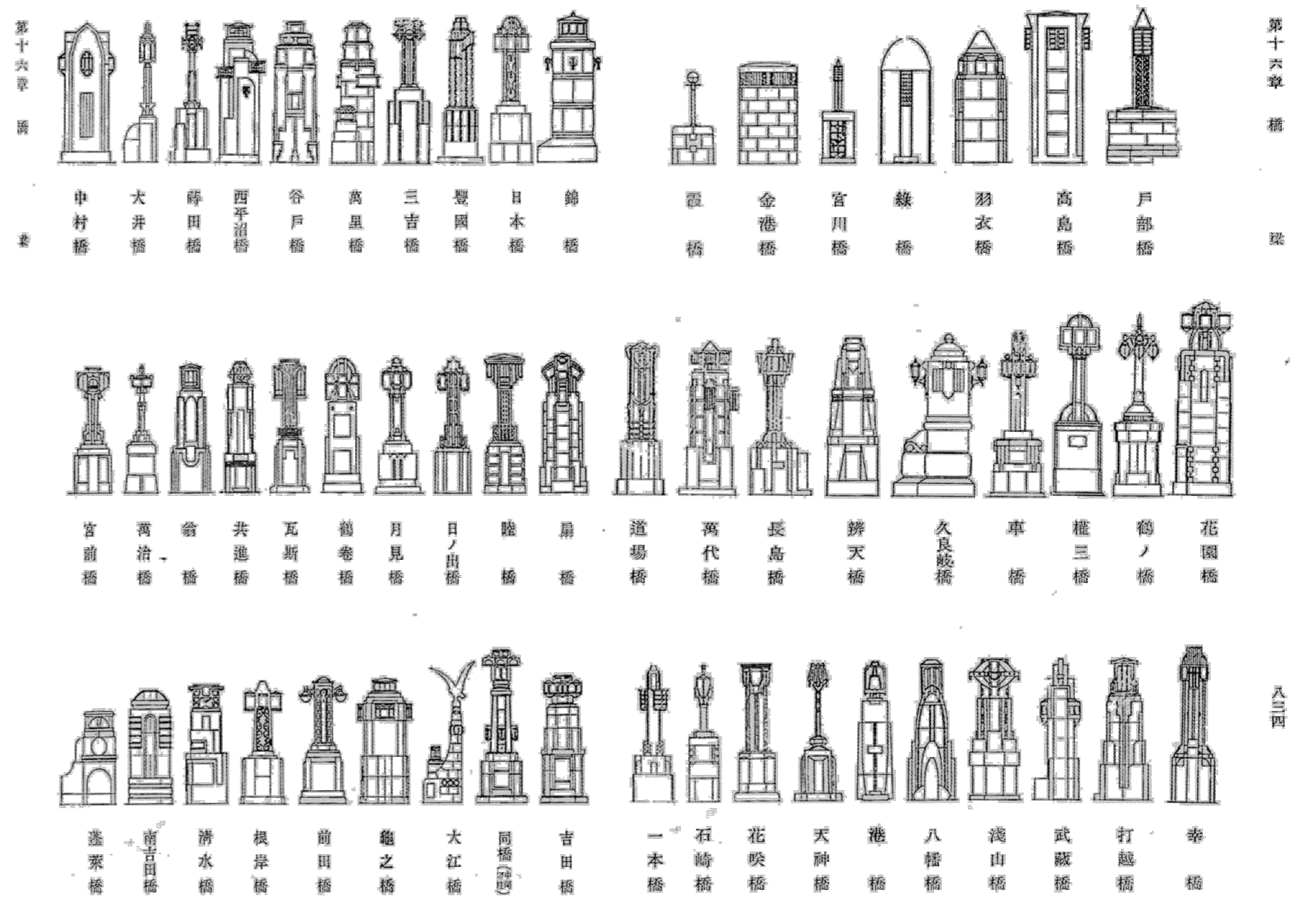
都橋



都橋

上記写真の平岡橋と都橋は（株）RIAに今でも残っている写真で、生前横浜で設計した橋だと話していたものである。名称等は未記入であった為、東大の社会基盤学所蔵の復興橋梁写真集に因り横浜の平岡橋と都橋と確認された。この2つの橋とも現存しない。

萃抜匠意柱 親梁橋内市



関東大震災復興橋梁 実測図 (1/10)

谷戸橋
やとはし

Drawing by 笠井 三義 Kazai Mitsuyoshi

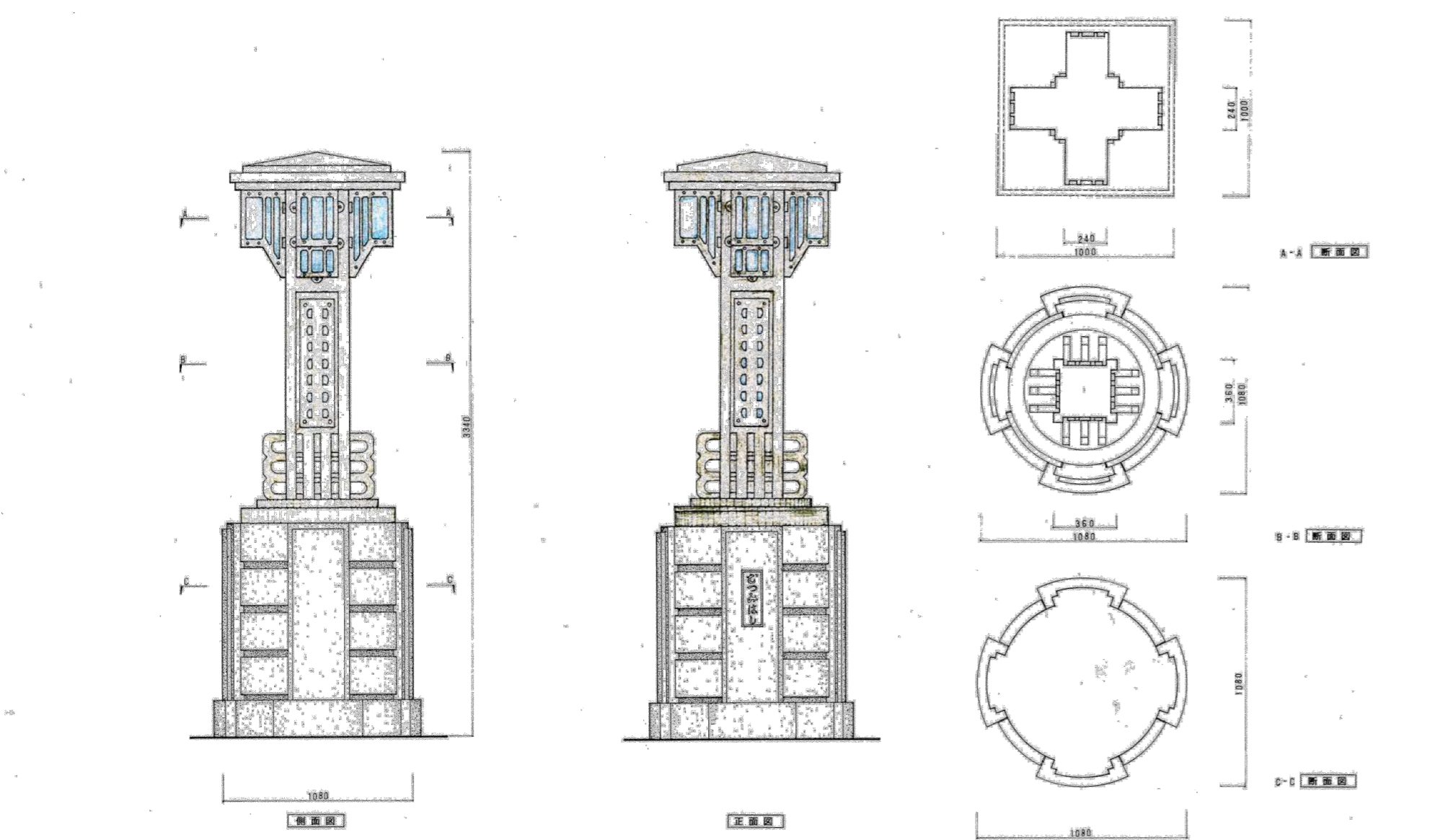
(公社) 日本建築家協会関東甲信越支部神奈川県地域会
まちづくり保存研究会



関東大震災復興橋梁

谷戸橋

(公社) 日本建築家協会関東甲信越支部神奈川県地域会
まちづくり保存研究会

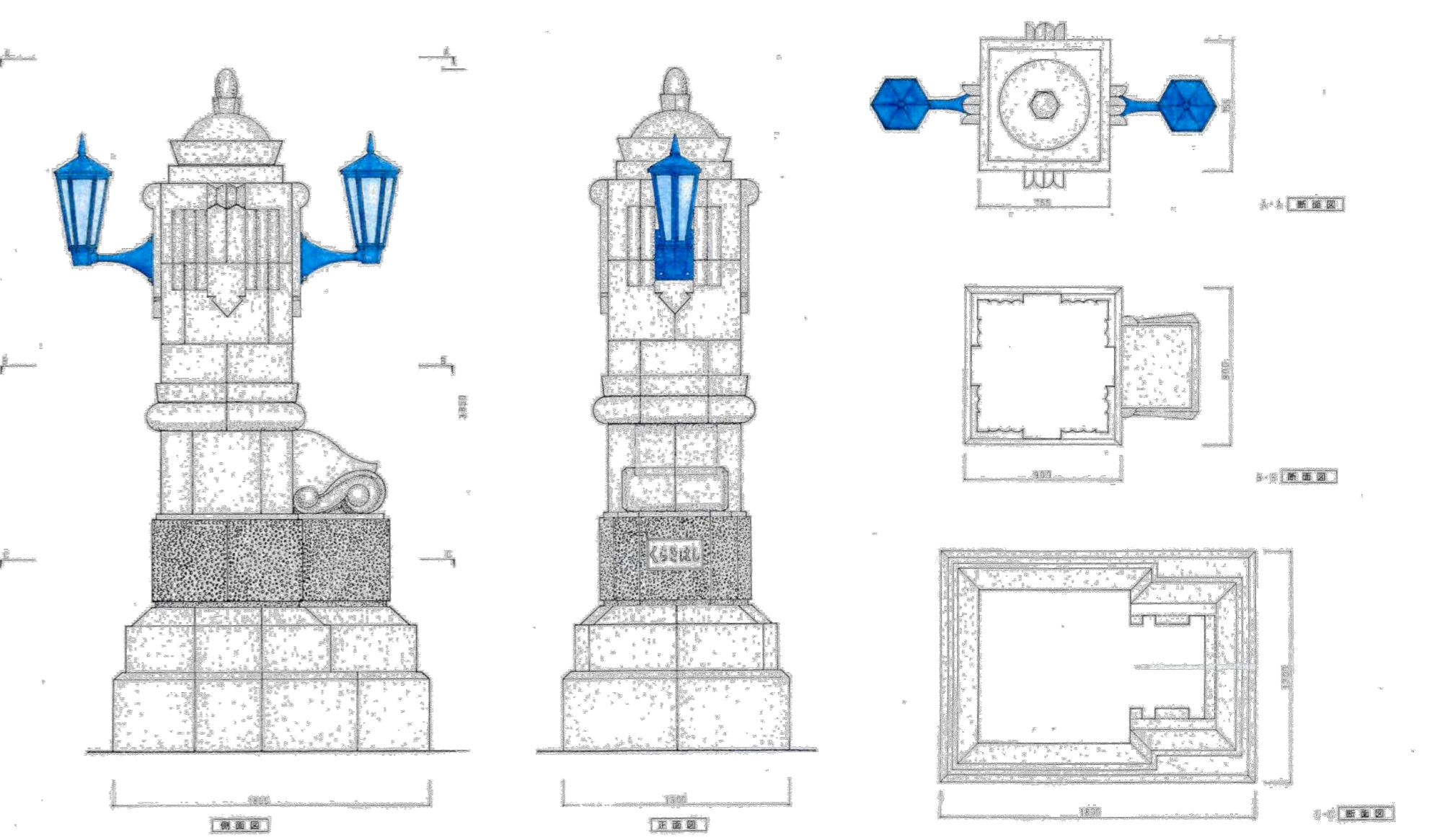


関東大震災復興橋梁 実測図 (1/10)

暗橋
くろがはし

Drawing by 笠井 三義 Kazai Mitsuyoshi

(公社) 日本建築家協会関東甲信越支部神奈川県地域会
まちづくり保存研究会



関東大震災復興橋梁 実測図 (1/10)

久良岐橋
くらがはし

Drawing by 笠井 三義 Kazai Mitsuyoshi

(公社) 日本建築家協会関東甲信越支部神奈川県地域会
まちづくり保存研究会