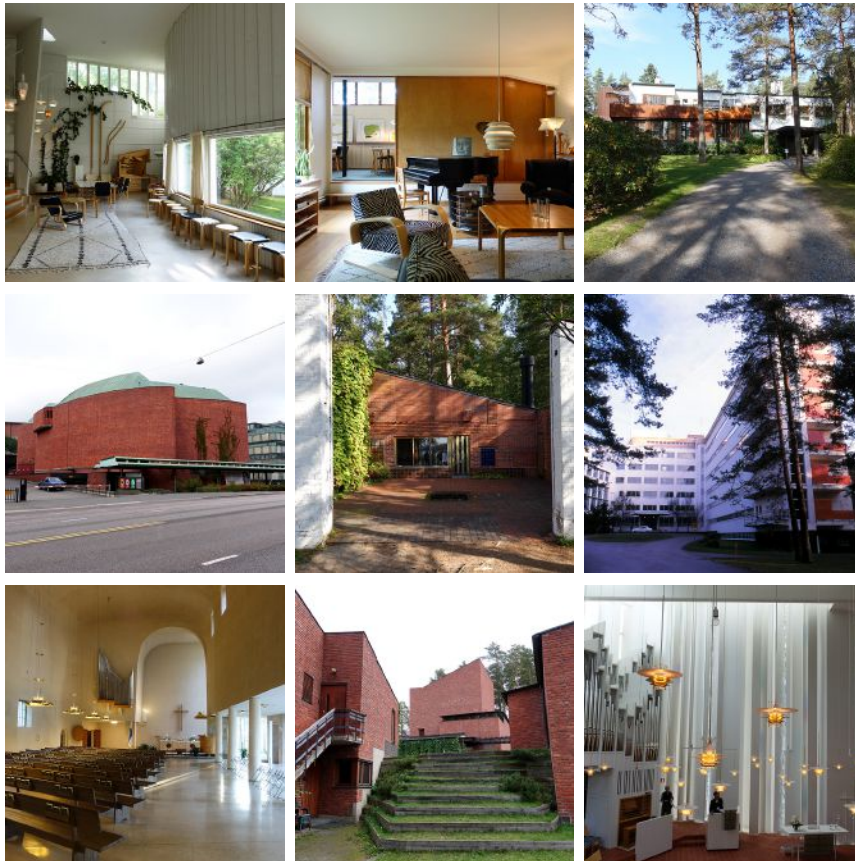


FINNAIR で行く

北欧 アルヴァ・アールトを巡る旅

2020年9月1日(火)～9月8日(火) 8日間



旅行主催：株式会社トラベルプラン

協力：フィンエアー

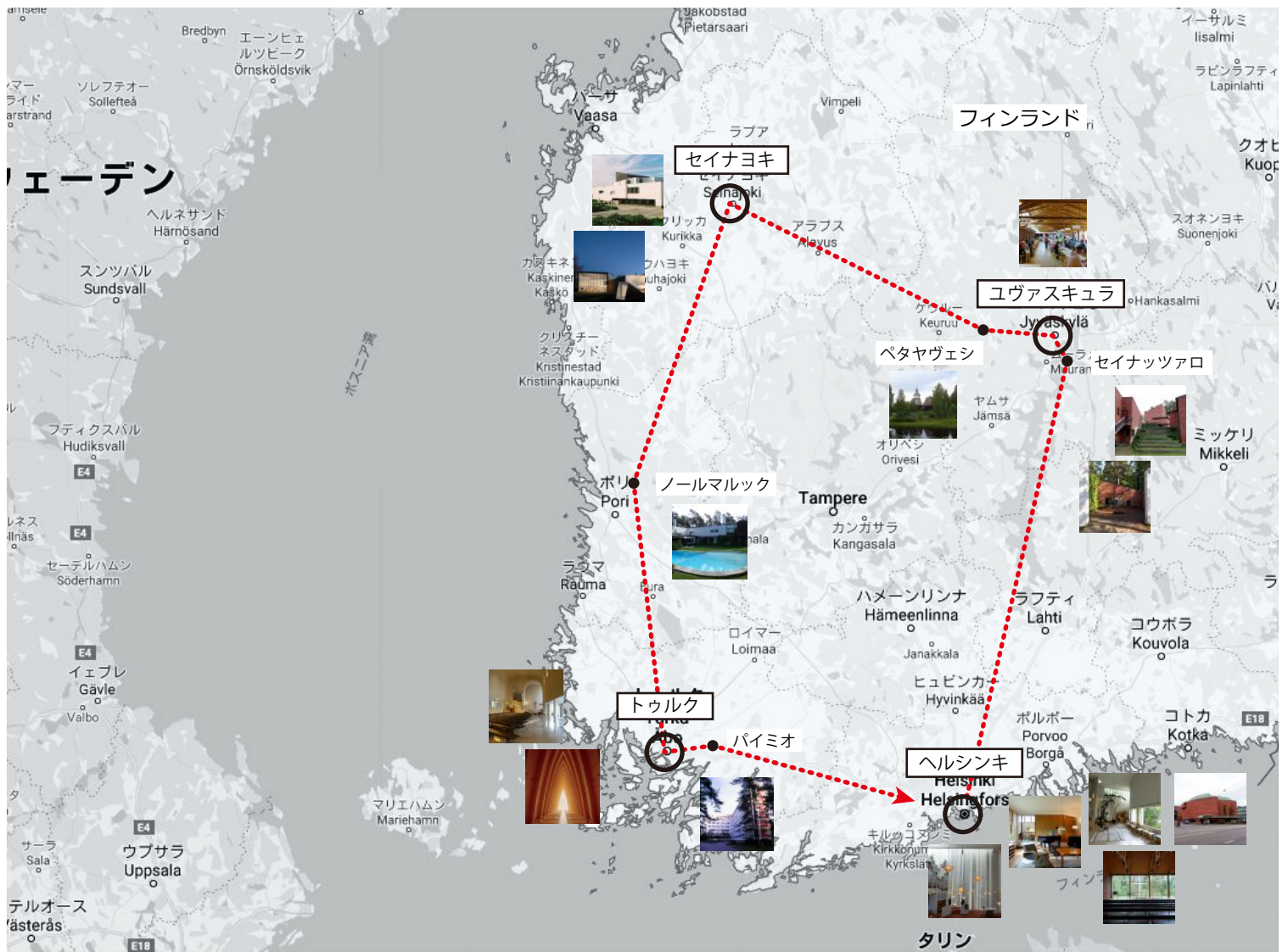
後援：SADI 北欧建築・デザイン協会



企画監修

公益社団法人 日本建築家協会 (JIA)

関東甲信越支部 住宅部会



JIA 住宅部会 | 北欧アルヴァ・アールトを巡る旅

このたび JIA 住宅部会では、北欧研修旅行として近代建築の巨匠アルヴァ・アールトの建築を巡る旅を企画しました。アールトの作品の多くは地方に点在し、個人旅行ではアクセスが難しかったり、見学のアポイントが取りにくいものもあります。今回は渡航先をフィンランドのみに絞り、押さえるべきアールトの建築を短期間で巡る旅としました。またフィンランドは、アールトだけではなく、エリック・ブリュッグマンやユハ・レイヴィスカといった優れた建築家も数多く輩出しています。ヘルシンキでは洗練した現代建築の数々も誕生し話題になっています。旅程ではこうしたアールト以外の近代～現代の建築も同時に巡ることで、最新の北欧建築事情を知る旅にもなっています。フライトは2020年3月より就航する羽田発の直行便を使います。空港へのアクセスも良く、旅程のロスも最小限になりました。アールトの建築をはじめて見る方、北欧への渡航がはじめての方にもおすすめのツアープランです。

監修： JIA 住宅部会 | 研修旅行 WG

北欧建築旅行企画担当：

関本竜太 (建築家・リオタデザイン主宰 | SADI 理事)

同行講師： 平山達 (多摩美術大学名誉教授 | SADI 理事・元会長)
『建築ガイドブック アルヴァー・アールト』(丸善) を翻訳

現地ガイド： こばやし あやな | ユヴァスキュラ (予定)
セルボ 貴子 | マイレア邸 (予定)



マイレア邸 | A. アールト



夏の家 | A. アールト



復活の礼拝堂 | E. ブリュッグマン



グッドシェパード教会 | J. レイヴィスカ

《 JIA 住宅部会 北欧アルヴァ・アールトを巡る旅 》

| | 月日 | 都市名 | 時間 | 交通機関 | 内容 | 食事 |
|---|--------------------|---|---------------------------|-------------------|---|--------------|
| 1 | 2020 9/1 (火) | 東京・羽田 | 23:00 深夜 | | 羽田空港国際線ターミナル3階出発ロビー集合 | |
| 2 | 9/2 (水) | 羽田 ヘルシンキ ユヴァスキュラ セイナツツアロ ムーラツツアロ ユヴァスキュラ | 01:35 05:30 午前 | AY-062 専用車 | フィンランド航空(直行便)にてヘルシンキへ ヘルシンキ・ヴァンター国際空港 到着 専用バスにて、ユヴァスキュラのホテルへ セイナツツアロの村役場 (A.アールト) コエタロ/夏の家 (A.アールト) ムーラメ教会 (A.アールト) ユヴァスキュラ大学 (A.アールト) (ユヴァスキュラ 泊) | 機○ |
| 3 | 9/3 (木) | ユヴァスキュラ セイナヨキ | 終日 | 専用車 | ペタヤヴェシの教会(世界遺産) アールトセンター (A.アールト) (タウンホール/教区センター/市立図書館など) アピラ図書館 (JKMM) (セイナヨキ 泊) | 朝○ |
| 4 | 9/4 (金) | ノールマルック トゥルク | 終日 | 専用車 | マイルア邸 (A.アールト) その後、トゥルクへ (トゥルク 泊) | 朝○ |
| 5 | 9/5 (土) | トゥルク ヘルシンキ | 午前 午後 | 専用車 | 復活の礼拝堂 (E.ブリュッグマン) 聖ヘンリー・エキュメニカル教会 (M.サナクセンアホ) パイミオサナトリウム *交渉中 その後、ヘルシンキへ (ヘルシンキ 泊) | 朝○ |
| 6 | 9/6 (日) | ヘルシンキ郊外 | 午前 午後 夕方 | 専用車 | アールト自邸、アトリエ・アールト アールト大学(旧ヘルシンキ工科大学) スチューデントチャペル (K&H シレン) 文化の家 (A.アールト) *交渉中 (ヘルシンキ 泊) | 朝○ |
| 7 | 9/7 (月) | ヘルシンキ市内 ヘルシンキ | 午前 午後 23:55 | 専用車 AY-061 | グッドシェパード教会 (J.レイヴィスカ) カンピチャペル(K2S) 国民年金会館 (A.アールト) ヘルシンキ現代美術館 (S.ホール) OODIヘルシンキ中央図書館 (ALA) 専用バスにて、ヘルシンキ・ヴァンター国際空港へ フィンランド航空(直行便)にて羽田空港へ (機内 泊) | 朝○ 機○ |
| 8 | 9/8 (火) | 東京・羽田 | 15:20 | | 羽田空港到着後、解散 | |

* 航空会社のフライトスケジュール、現地事情等により、スケジュールが一部変更される事がございます。

* 各訪問先は、ご好意で見学の許可をいただいておりますので、訪問先のご都合により変更になる場合もあります。

募集要項

旅行期間：2020年9月1日（火）～9月8日（火）8日間

旅行費用：¥398,000－（2人部屋をお二人でご利用の場合） お一人部屋追加料金：¥68,000－

※空港使用料、燃油サーチャージ等が別途必要となります。（2020年1月現在38,250円ですが、為替などにより変動します。）

募集人員：25名様（最小催行人員20名様） 添乗員：出発空港より同行します。

募集期間：2020年2月1日（土）～7月1日（水） ※定員に達し次第締め切らせて頂きます

※4月24日（金）までは申込み区分1（JIA住宅部会・SADI会員・及び同伴者）の優先予約期間となります。

この期間中、一般の方は一旦キャンセル待ちとさせていただきます。申込金は後日請求させていただきます。

ご出発まで

お申込み お申込書に必要事項をご記入の上、郵便・FAX・Eメールにて弊社までお送りください。
有効なパスポートをお持ちの方は、写真のページのコピーも一緒にお送りください。
お申込金は、お一人様¥90,000－を下記の銀行口座にお振込みください。

残金のお支払い ☆請求書はご出発のおよそ1ヶ月前に郵送させていただきます。記載された期日までにお支払いください。

最終出発案内送付 ご出発日の2週間前～10日前に発送致します。

個人情報の取扱いについて

申込書に記載された個人情報について、お客様との連絡のために利用させて頂くほか、お申込みの旅行における運送・宿泊期間等の提供サービスの手配・受領のための手続きに必要な範囲で利用させていただきます。このほか当社の商品やイベントのご案内をさせて頂くこともあります。

お申込み・お問合せ先

旅行主催：株式会社トラベルプラン

観光庁長官登録旅行業第566号/日本旅行業協会(JATA)正会員

住所：〒104-0031 東京都中央区京橋2-8-5 京橋富士ビル

総合旅行業取扱管理者：大隅 直樹

TEL：03-3561-5050

FAX：03-3561-5051

Mail：sakai@travelplan.co.jp

担当：酒井・宮城・中野

お振込先

みずほ銀行 京橋支店

普通預金口座 No.2431375

口座名 株式会社トラベルプラン

【旅行条件】 抜粋

この旅行は（株）トラベルプラン（観光庁長官登録旅行業第566号以下『当社』といいます）が企画・実施する旅行でありこの旅行に参加されるお客様は当社と募集型企画旅行契約を締結する事になります。旅行契約の内容、条件はこのパンフレット、出発前にお渡しする最終日程表及び当社主催旅行約款によります。

【旅行費用に含まれるもの】

旅行日程表に明示した航空・鉄道・送迎バス等の利用交通機関の運賃、宿泊料金（2人部屋2人利用スタンダードホテル）、旅行日程に明示した食事代及び見学料金、添乗員費用、団体行動中の心付け等。

【旅行費用に含まれないもの】

前述以外は旅行費用に含まれません。その一部を例示します。羽田空港使用料、各国空港税等超過手荷物料金、クリーニング代、電話代、日程表に明示した以外の食事・飲み物代、ホテルのボーイ・メイド等に対するチップ等の個人的諸費用、一人部屋を使用する場合の追加料金、日本国内における宿泊費及び自宅から発着空港までの交通費、旅券・査証等の渡航手続費用等。

【旅行契約の解除】

お申し込みの後、次に定める取り消し料をお支払いいただくことにより、いつでも旅行契約を解除することができます。

| | |
|---|------------|
| 旅行開始日の前日より起算して30日目に あたる日以降3日目にあたる日まで | ご旅行代金の20% |
| 旅行開始日の前々日以降旅行開始日まで | ご旅行代金の50% |
| 旅行開始後の解除又は無連絡不参加の場合 | ご旅行代金の100% |

この旅行条件及び旅行代金は2020年1月8日を基準としております。なお、旅行代金の変更について定めた当社約款第14条の規定に関しては、認可された範囲での航空運賃の増額または減額による旅行代金の変更はありません。

お申込書

2020年9月1日出発『FINNAIRで行く 北欧 アルヴァ・アールトを巡る旅』 担当：酒井・宮城・中野

| | | | | | |
|--------------|----------------------------|---------------|------|--------------------|-----|
| フリガナ | | パスポート | 生年月日 | (西暦) | 年 |
| お名前 | | 有・無 | 昭・平 | 年 | 月 日 |
| 申し込み区分 | 1. JIA住宅部会・SADI会員・左記の同伴者 | 2. 一般(1.以外の方) | 性別 | | 男・女 |
| ご住所 | 〒 電話： 携帯： e-mail： | | | | |
| お勤め先 又は学校 | 〒 電話： | | | | |
| 緊急時の連絡先 | お名前 (続柄：) 電話： | | | | |
| 1人部屋希望 | 有・無 | 同室希望者 | 有・無 | (有りの場合 同室希望者 氏名：) | |

注) お一人様ご参加で相部屋のご希望を承りますが、最終的に成立しない場合は、お一人部屋追加料金をご負担いただきます。予めご了承下さい。