

モロッコ

the Kingdom of Morocco



モロッコ王国、通称モロッコは北アフリカ北西部のマグレブに位置する立憲君主制国家。東にアルジェリアと、南にサハラ・アラブ民主共和国（西サハラ）と北にスペインの飛び地セウタ、メリリヤに接し、西は大西洋に、北は地中海に面している。首都はラバト。ベルベル人は、北アフリカ（マグレブ）の広い地域に古くから住む。北アフリカ諸国でアラブ人が多数を占めるようになった現在も一定の人口をもち、文化的な独自性を維持する先住民族である。

A village of the Berber tribe, who live along the foothills of the 4000 meter high mountain ranges that border the Sahara/ Morocco The kingdom of Morocco, or simply Morocco, is a constitutional monarchy located in the northwestern portion of Africa known as the Maghreb. To the east lies Algeria; to the south the Sahara and the Sahrawi Arab Democratic Republic (Western Sahara); touching Morocco on the north are the two autonomous Spanish cities of Ceuta and Melilla. To the west lies the Atlantic, northward it faces the Mediterranean Sea. The capitol is Rabat. The Berbers have lived in the region called the Maghreb since ancient times. They are a sizable minority in most northern African countries which are dominated by ethnic Arabs, and continue to preserve much of their unique aboriginal culture.



渡辺純 (Jun Watanabe)



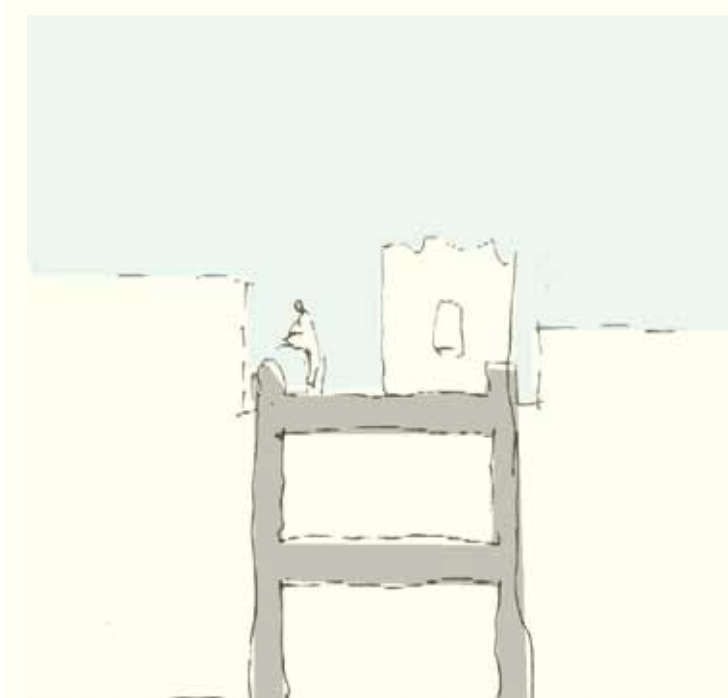
北アフリカマグレブ地方（マグレブとは隣の沈むところの意味）のモロッコには4000m級のアトラス山脈がそびえる。



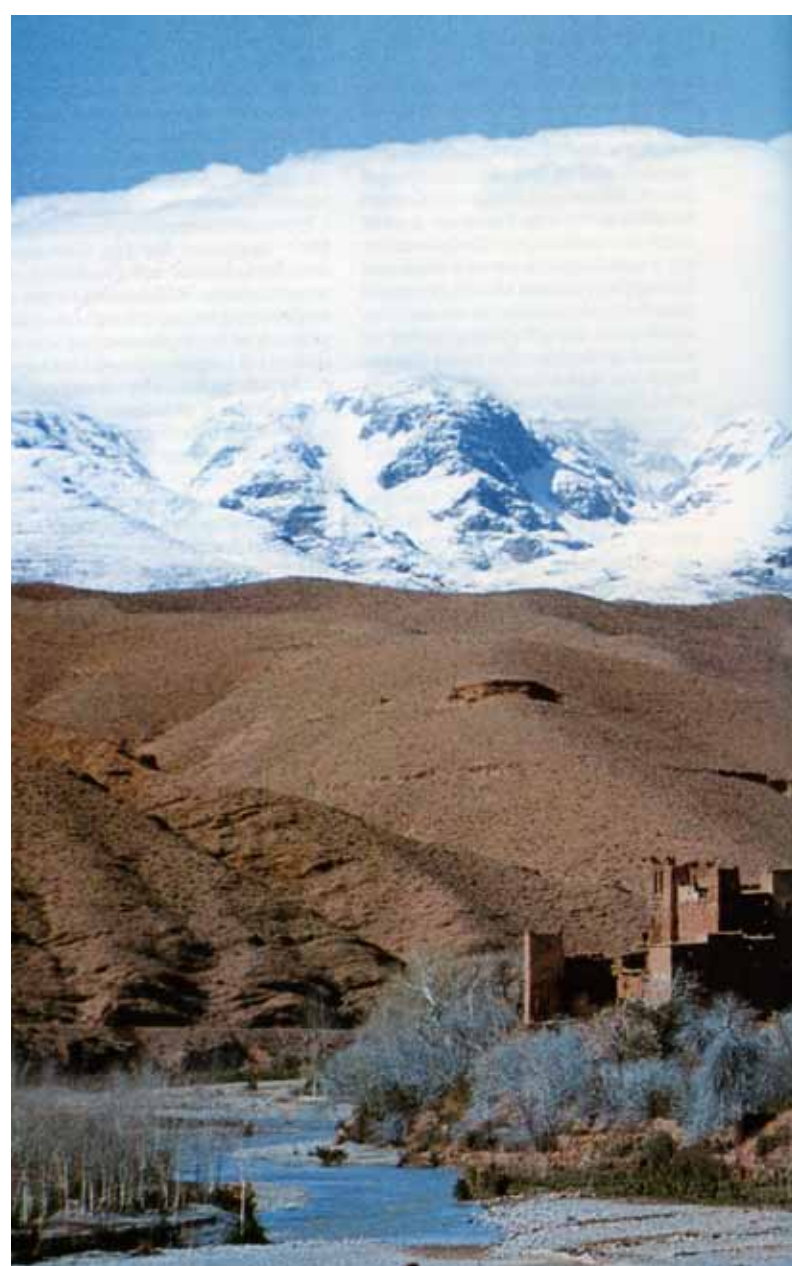
北アフリカモロッコのアトラス山脈の南側には農牧業を営むベルベル人達が極限状態にもかかわらず3000年来定住し続けている。



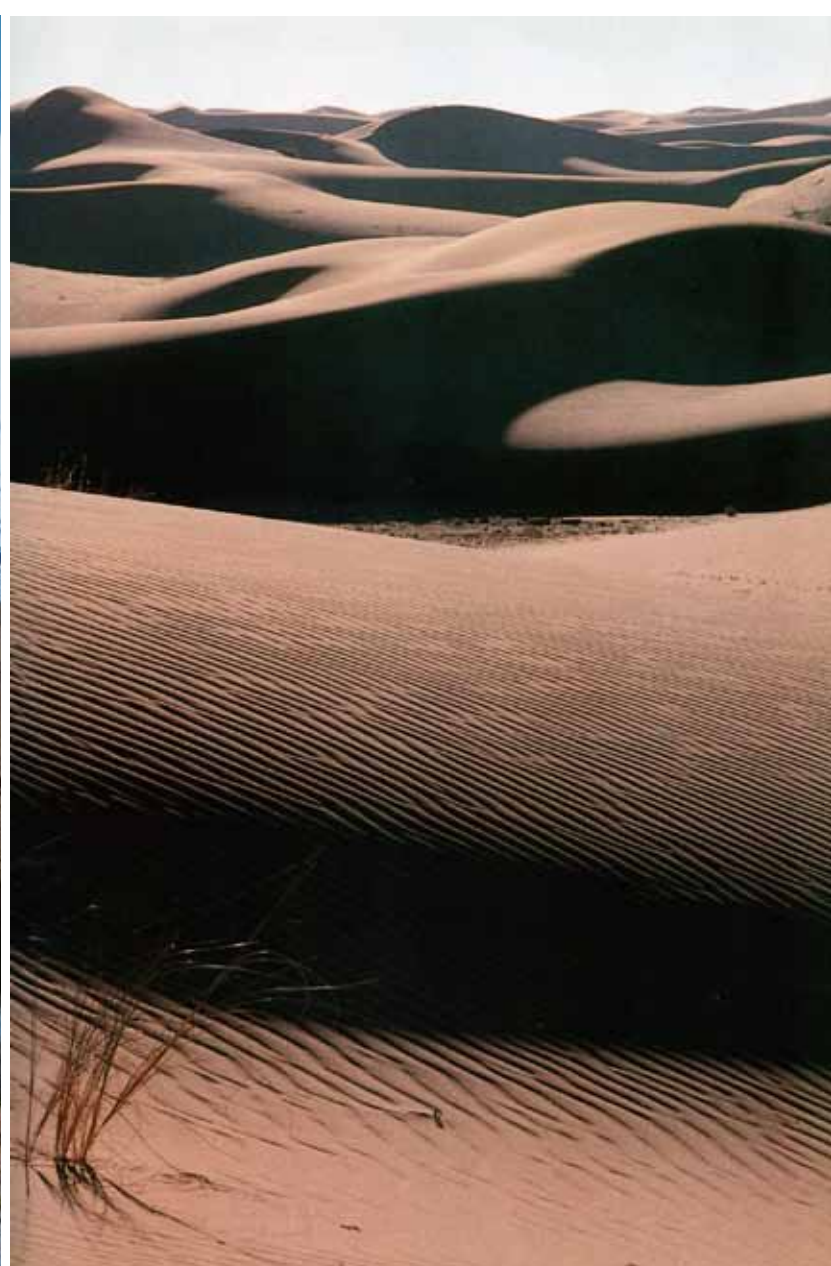
サハラ砂漠に平時は生活する非定住遊牧民達が食料を求め定期的に襲来するのに備え、カスバと呼ばれる城塞都市を築くことで自衛してきた。



個々の住居は1階が家畜小屋、中間階が居住の場、そして屋上がルーバルコニーとなっておりそこは物見塔の建つ場所となっている。



冬には雪に覆われるアトラス山脈。



山脈の南にはサハラ砂漠が茫漠として広がっている。

In the region of the southern periphery of Atlas Mountains, which lies in the central portion of Morocco, the Berber has inhabited over the last three thousand years, doing ranching and farming. Compared with the situation of fertile flat land along the Mediterranean coastal area, the land is dry and barren, which makes inhabitants very difficult to survive.

On the other hand, the nomadic people resides in Shara. They are also continuously suffering for the shortage of their life-supporting food. Thus the nomad has periodically attacked the Berber villages, which has been the historical fact. Resisting against those attacks by Nomad, the Berber has been constructing the fortified village, called 'Casbah'.

Constructed with adobe, each Berber house in Casbah consists of three components; the first the cattle space underneath, the second the residential quarters in the middle, and finally the observation deck on the roof top. The observation towers are often additionally constructed. Inhabitants necessitates the quickest finding of those Nomad's attacks.



巨大で険しい山脈はギリシャ神話の巨人アトラスに由来する。



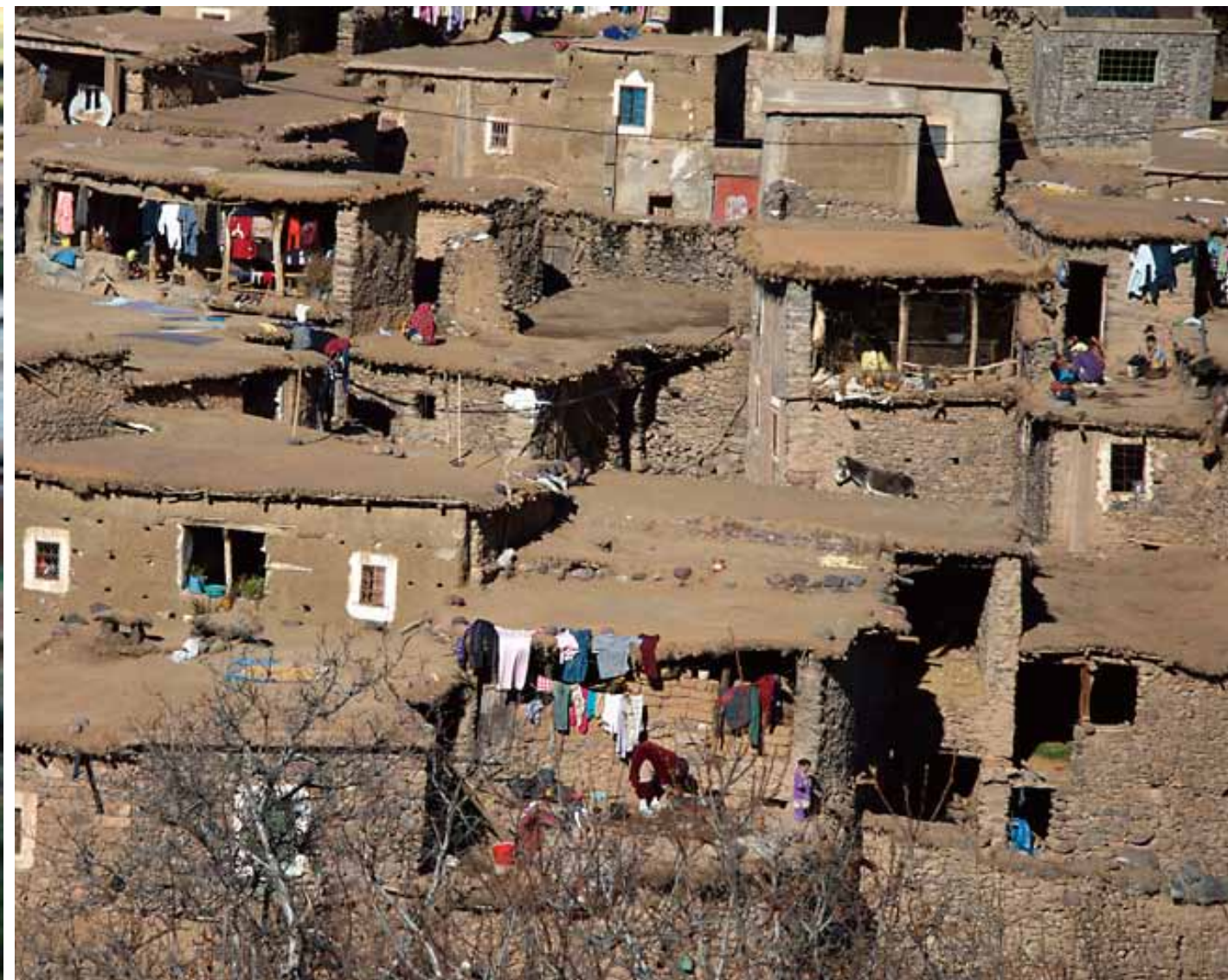
息をのむような景観の中、ぎりぎりの生活を強いられているベルベル人の村落が忽然と現れる。身を寄せ合い共同体を形成し、お互いに助け合って人々が生きるということの尊厳を思わざるを得ない。



ベルベル人はアトラス山脈のすぐ南側に、一方遊牧民は隣接のサハラ砂漠に住む。遊牧民は限られた食糧しか得られない極限状態の中、人口増で自らを支えきれなくなるとベルベル人の部落を襲って食料を略奪することを定期的に繰り返してきた。そのためベルベル人はカスバと呼ばれる城塞都市を築き守って自らを守ってきた。



石が散らばる乾燥しきった荒れ地にあってベルベル人達は歳々と日々の営みを続けて一生を過ごす。



日干しレンガ（アドベ）で造られ、斜面にへばりつくように密集して建てられたカスバの様子。



敵の襲来をいち早く見つけるため屋上には物見塔がある。