



弁柄の町 備中吹屋 Town of Bengara "Bitchu Fukiya"
 岡山県の西北部、標高約550mの吉備高原中部に位置する、吹屋。江戸時代から明治にかけて中国筋で最大の銅山町であり、江戸中期から「弁柄」の特産品を生産し鉱工業地として栄えた。地区を貫く道の両側に、赤みを帯びた石州瓦の屋根、弁柄格子、押し型による模様を浮き彫りした軒先瓦や鬼瓦の堂々たる切妻屋根の豪商や町屋が並ぶ。1977年(昭和52)岡山県で第一号の「重要伝統的建造物群保存地区」に選定された。地域には、1900年(明治33)1909年(明治42)に建設された、日本で現役最古の木造校舎である吹屋小学校がある。さらに地域の外れには、巨大な石垣に守られた、庄屋であり銅山経営で巨富を築いた、西江家、広鎌家の屋敷がある。
 Located on the summit at an elevation of 550m, Fukiya was once the largest copper mining town along the old Chugoku Road during the Edo and Meiji periods. The town also produced bengara (colcothar) specialty goods from the end of the Edo period and well-known all over Japan during the Edo and Meiji period as the "Town of Bengara." Along the old road intersecting the town, stand elegant and impressive homes of merchants and townspeople with their reddish copper colored "sekishu" roof tiles, bengara lattice, and ornamental gables on the end walls and entrances. (Nationally designated Preservation District for Groups of Historic Buildings) / From the pamphlet "Bitchu Fukiya" by Takahashi-shi, Commerce, Industry and Tourism Section.



中町 道路北側 立面図



中町の町並み



片山三平家(中片山)



片山恵資家坪庭



中町 道路南側 立面図



仲田家



小川家



片山浅治朗家(本片山)



民家、建築年代別分布図



切妻型妻入り(旧農協支所)



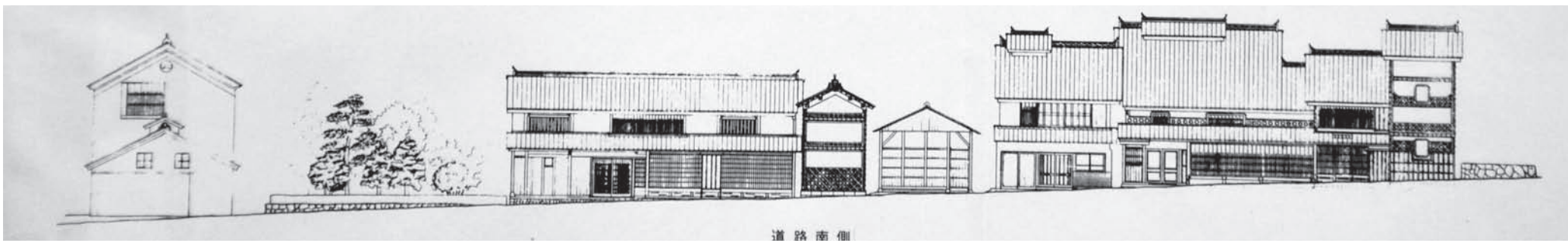
下町の町並み



林家



下町の町並み



下谷 道路南側 立面図



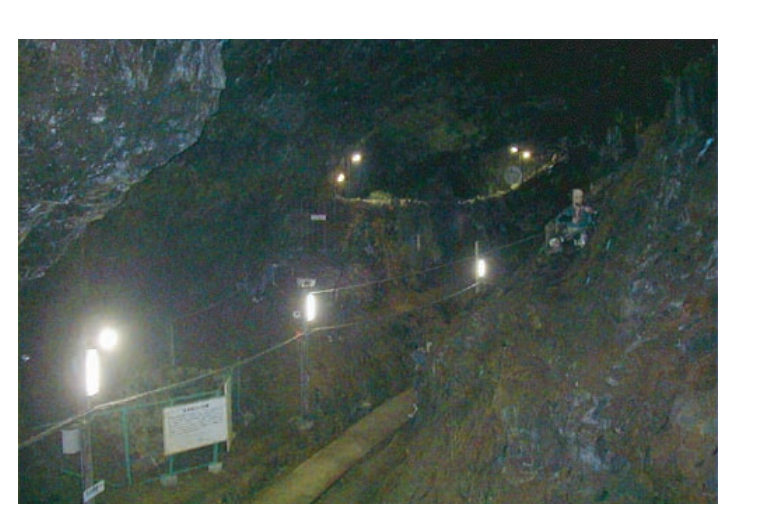
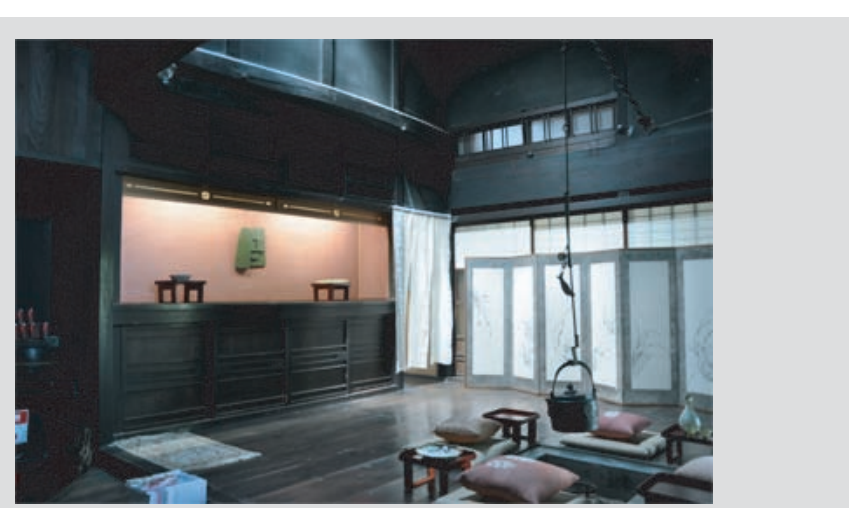
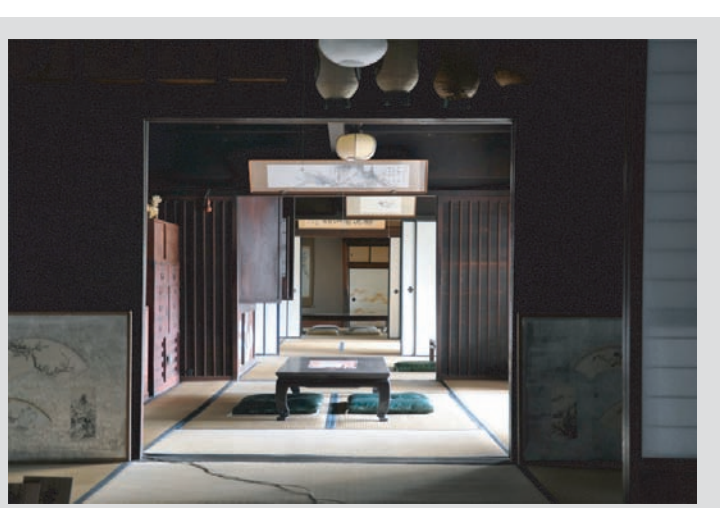
下谷 田村家



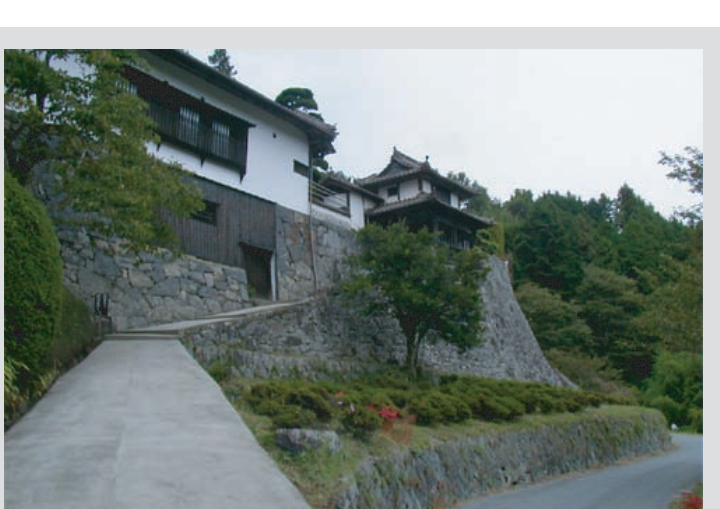
ベンガラ工場



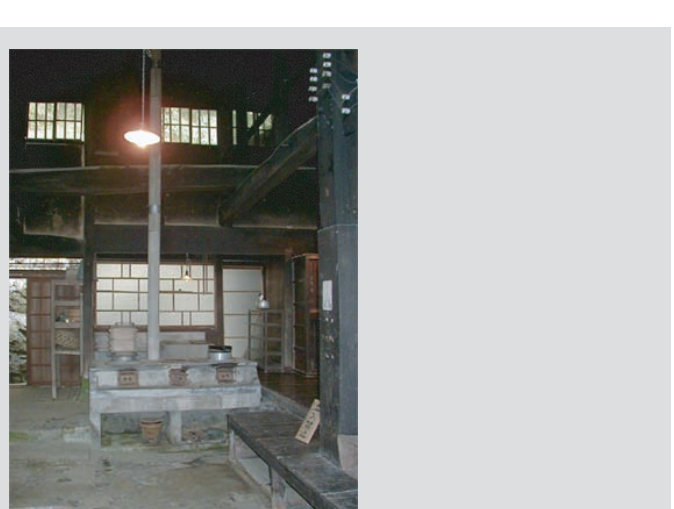
西江家



笹畝銀山



広兼家



吹屋小学校

参考文献：「備中吹屋 町並報告書」成羽町教育委員会1977、 「備中吹き屋」山陽新聞社1993

道路立面図、建築年代別分布図は「備中吹屋 町並報告書」より複写