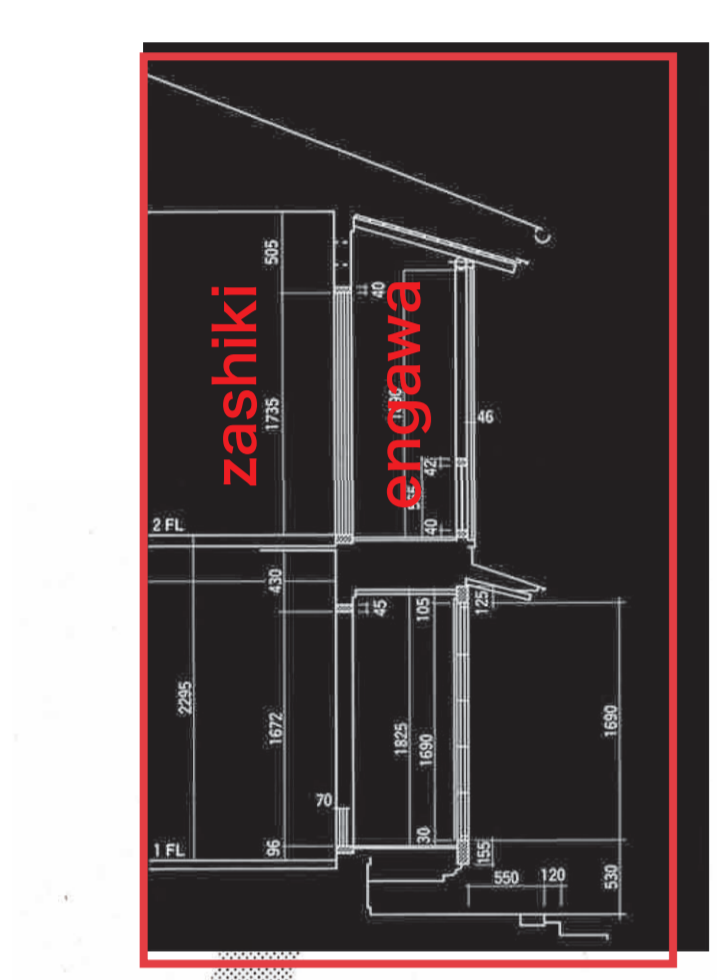




ひがし茶屋街 Higashi Cyaya-gai

城下町金沢。その中でも多くの町屋が残る、国の重要伝統的建造物保存地区にも指定されている「ひがし茶屋街」。茶屋町独特の二階の高い揃った街並みが特徴である。1820年、町の形成当初から二階正面に座敷、通りに面して凝った意匠の勾欄と張り出しの縁側が設けられ、吹き放しになっていた。それが茶屋町だけに許された建て方であったため、それらが連なる様子は現在、茶屋町独特の姿となっている。一階正面には、繊細で優美な木虫籠（きむすこ）と呼ばれる目の細かなベンガラ塗の木格子が並ぶ。茶屋建築がまとまって残されている「ひがし茶屋街」は日本の華やかな茶屋文化を今に伝える貴重な町並みである。金沢では、この地区をはじめとして、古き良き町屋を今、そして未来へつなげていく、そのような活動が活発である。

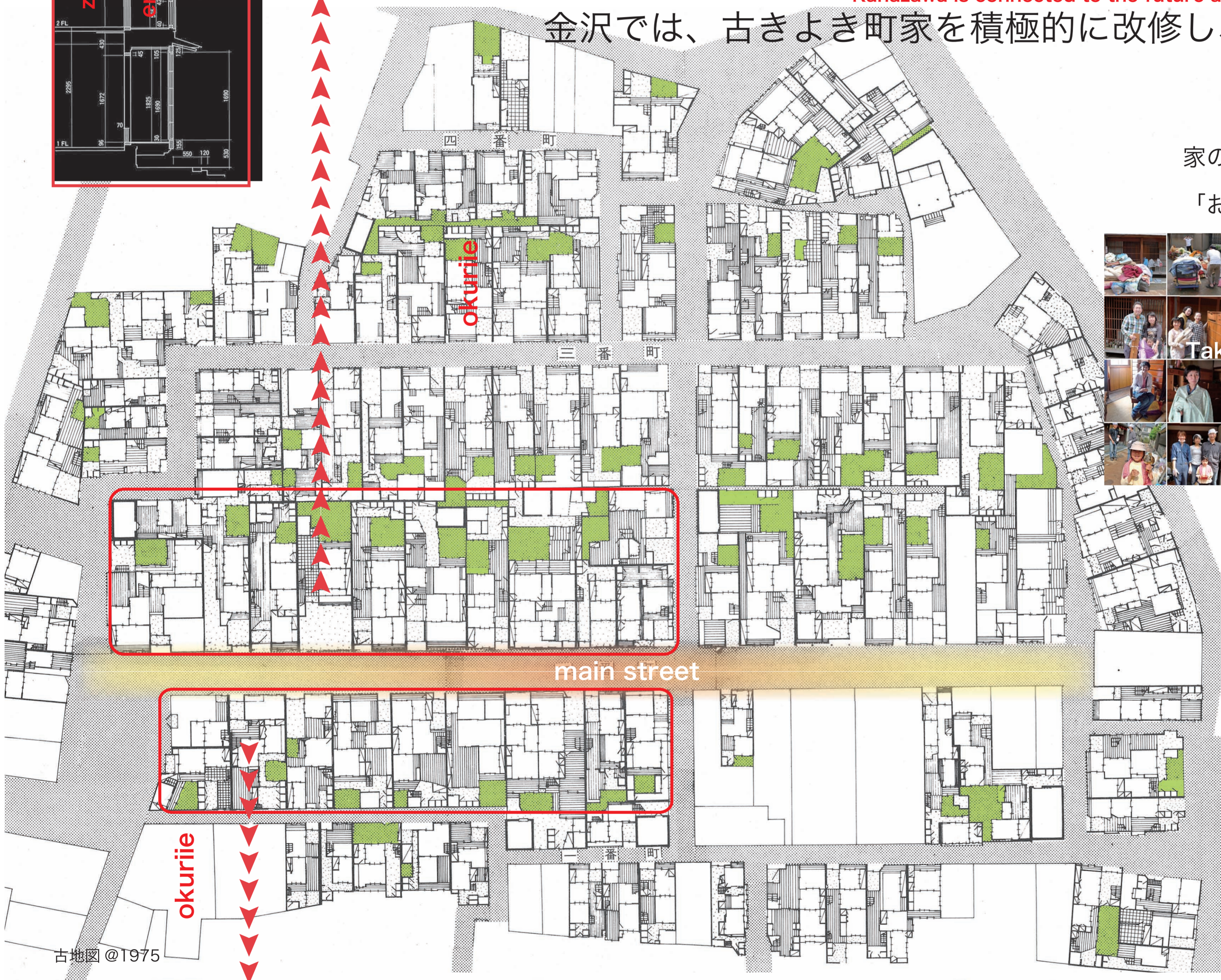


From the heart, care, live, house.  
**心を込めて、大切に、住まう。家。**

Kanazawa is connected to the future actively renovating the good old Machiya.

金沢では、古きよき町家を積極的に改修し、未来へつなげています

Machiya for new initiatives.  
 町家に対する新たな取り組み  
 Send the end of the house, to give new residents  
 家の最後を送る、新たな住まい手に贈る  
 Project "okuriie," also started  
 「おくりいえプロジェクト」もスタート



Set in Machiya  
 町家を舞台に  
 You have been various efforts,  
 様々な取り組みがなされており  
 Now, in Kanazawa, especially Townhouse  
 今、金沢では、町家を中心に  
 Community-based activities are active.  
 地域に根ざした活動が活発です

