

見えざる線

ール・コルビュジェの近代建築と芸術作品の分析からー

Architecture 単なる建築物 (Building), structure に対して、一定の芸術的様式をもった建築技術の体系を意味する。すなわち、建築術 あるいは 建築芸術の域である。  
建築 建築物を造ること。またその建築物 「本意」

01 はじめに

建築とは、建築物をつくることである。人は自然環境から身をを守るために居住しはじめ建築をつくってきた。そしてやがて建築様式が出来上がり、建築自体が建築され芸術となった。産業革命により、建築物が機能的な目的によって造られ、機械化されていく中で中には従来のような建築物が共に残っていく。素材もは機械化されより多くの人間が快適に過ごすように利便性や効率性が重視された。消費社会の今、これらの建築はつくっては壊されまた新しくつくるといった循環が繰り返されている。しかし、建築をただ単なる自然環境に押しつけておくだけではいけない。人間が生活する中で必要とするものは、自然環境に押しつけておくだけではいけない。ここからの建築は、消費され続けるのではなく「時間」をかけてつくり、周りの人々が介入できるそれ自身が風土となる、自然物のような建築が必要となるのではないかと考える。



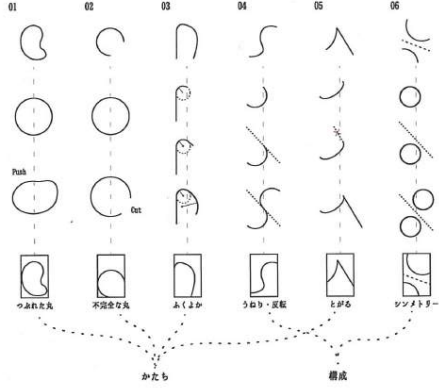
02 研究目的

本研究は、モダニズム時代のル・コルビュジェの近代建築と芸術作品をトレースすることで、コルビュジェの歴史をたどる。顕微鏡的な観察が、価値的な芸術作品への移行を追求し、そこからあるべき建築を提出することが目的である。

05 ル・コルビュジェ 分析

約400枚をトレースし、線画や輪郭などから線が使われているところを分析した。そして再びどのような線が建築の図面に、そして芸術作品に使われているのかを分類している。

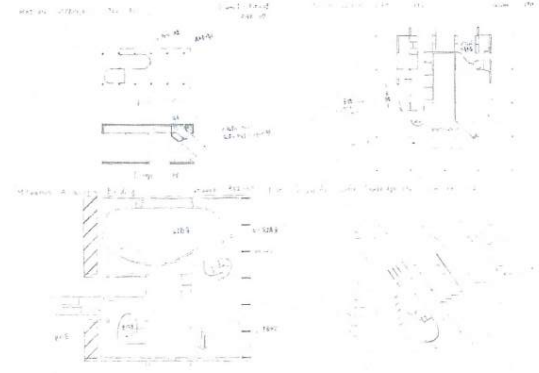
ル・コルビュジェの作品全集と芸術作品をトレースしたことにより、その線を見つけていくことが出来た。これらはモチーフの分類としてあることが出来る。そこで再びモチーフの分類に対して改めて、これらのモチーフについても分類をする。



03 研究方法 Research

01. Le Colbusier Complete をトレース

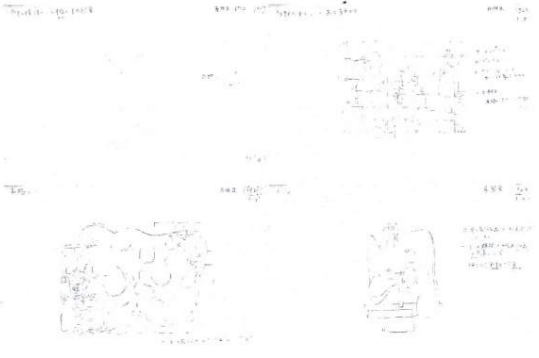
・Le Corbusier Cŕve Complete (ル・コルビュジェ全集) Vol.1~8とする  
・線画が入っている平面図・断面図・立面図、などの図面とする。  
(トレース集原本・トレースまとめ集 参照)



02. Le Corbusier 芸術作品をトレース

・Le Corbusier Cŕve Complete (ル・コルビュジェ全集) Vol.1~8  
・芸術家/ル・コルビュジェの線画と建築  
・Web: Fondation Le Corbusier (インターネットより)  
・これらの文献・インターネットに掲載の、絵画・コラージュ・タピストリー・彫刻・家具とする。

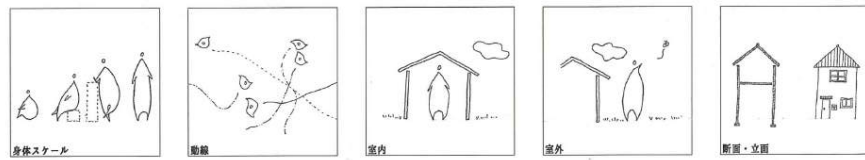
(トレース集原本・トレースまとめ集 参照)



04 ル・コルビュジェ全集 分析

プログラム	機能	かたち	
住宅	・風呂 ・トイレ ・駐車場の中間 ・階段 ・屋根(断面) ・テラス	正円	身体スケール
	・博物館 ・外構計画 ・ホール ・ゼララリ ・ボイラー ・スロープ ・スタジオ ・エレジ ・部屋の横 ・ロフト ・倉庫 ・ダイニング ・ホール(天井面) ・トイレ ・チャルム ・ランドスケープ	自由曲線 正円	身体スケール 室内 室外 断面、立面
住宅	・車路 ・チャルム ・駐車場 ・外壁 ・柱 ・屋根 ・客席 ・キッチン ・庭 ・ホール(平面) ・ホール(立面) ・階段	正円 多角形 正円 放射線 自由曲線	身体スケール 室内 室外 断面、立面
	・車路 ・チャルム ・エレジ ・階段	自由曲線	身体スケール
住宅	・屋根	多角形	断面、立面
住宅	・ランドスケープ ・エレジ ・庭園	自由曲線	身体スケール

プログラム	機能	かたち	
集合住宅 教会 住宅	・入口廊 ・階段 ・全体的に ・夫人の部屋 ・長廊の部屋 ・オフィス	自由曲線 多角形 正円	身体スケール 室内 室外 断面、立面
教会 都市計画 議会 アパート	・祭壇 ・階段 ・ランドスケープ ・ホール ・クロータ ・部屋 ・更衣室 ・風呂 ・水櫃 ・レストラン ・トイレ ・委員会室 ・会議室 ・展覧 ・美術館 ・水櫃 ・売店 ・ランドスケープ	正円 自由曲線 正円 自由曲線 自由曲線	身体スケール 室内 室外 断面、立面
教会	・プール ・駐車場 ・セントランス ・広場 ・スタジアムの部屋 ・スタジオスペース ・レストラン ・台所 ・更衣室 ・研究室 ・配管	自由曲線	身体スケール 室内
国際教育者	・画かき所	自由曲線	身体スケール



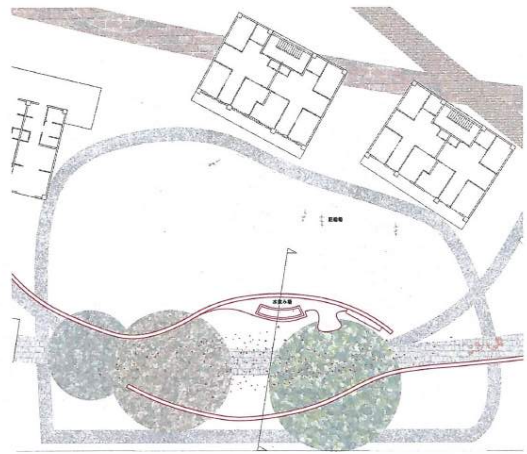
・線画が使われている箇所を抜き出す。  
・そこからどのような形になっているか、正円、自由曲線、放射線、多角形、断面、立面に分ける。  
・線画がどのように使われているのか、身体スケール、動線、室内、室外、断面・立面に分ける。



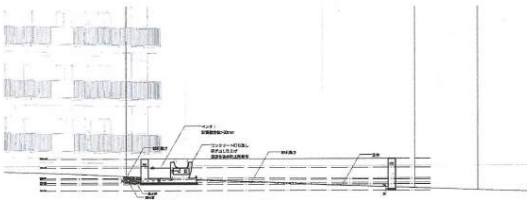




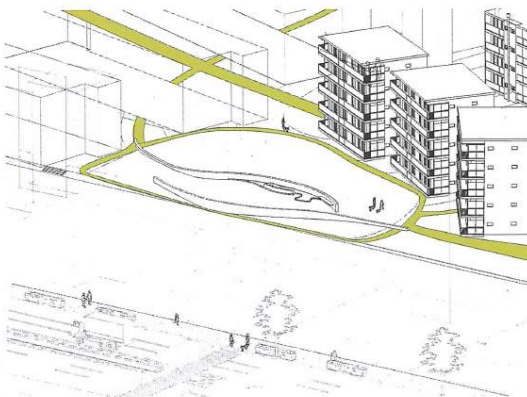
01 水飲み場



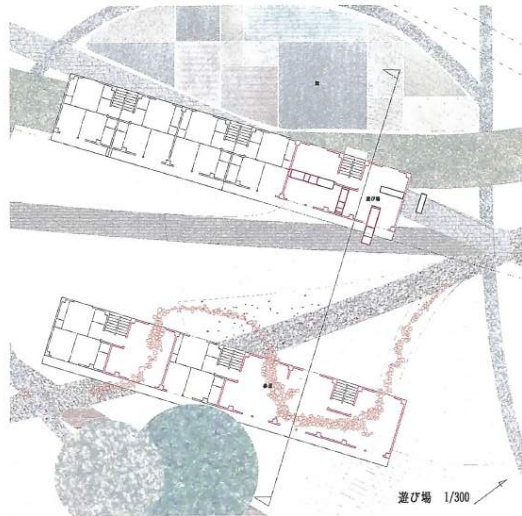
水飲み場 1/300



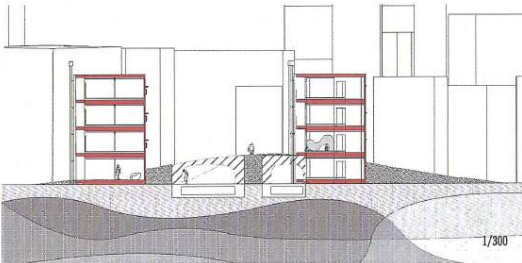
1/150



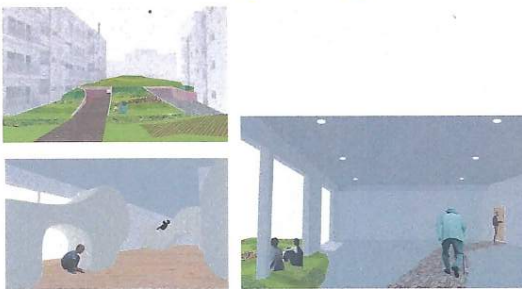
02 遊び場



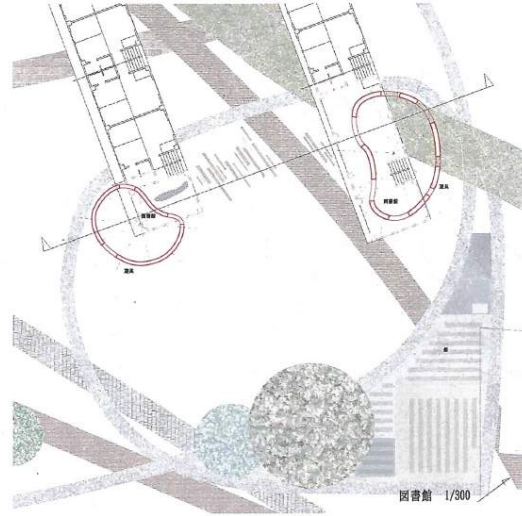
遊び場 1/300



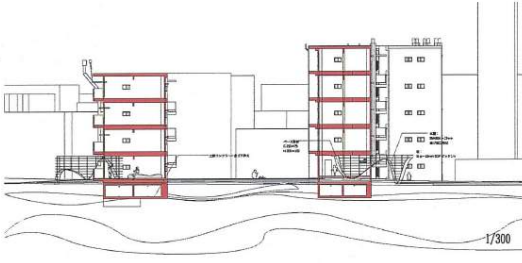
1/300



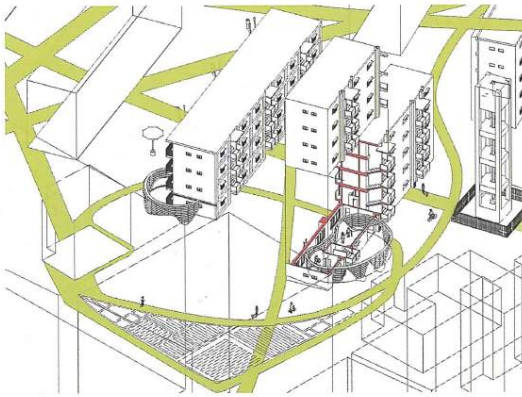
03 図書館



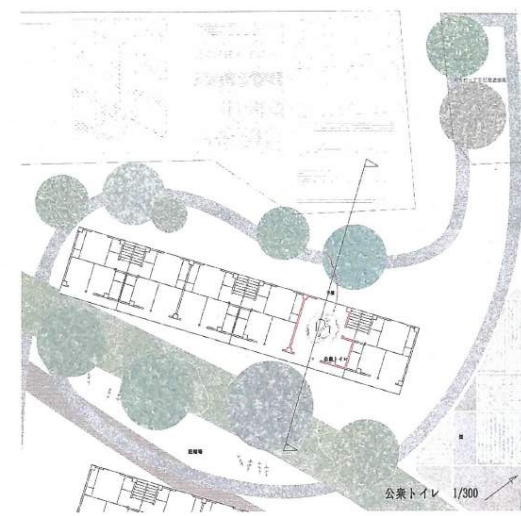
図書館 1/300



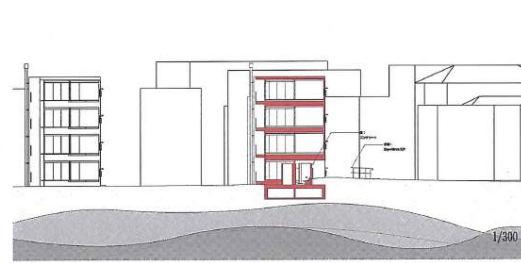
1/300



04 公衆トイレ



公衆トイレ 1/300



1/300

