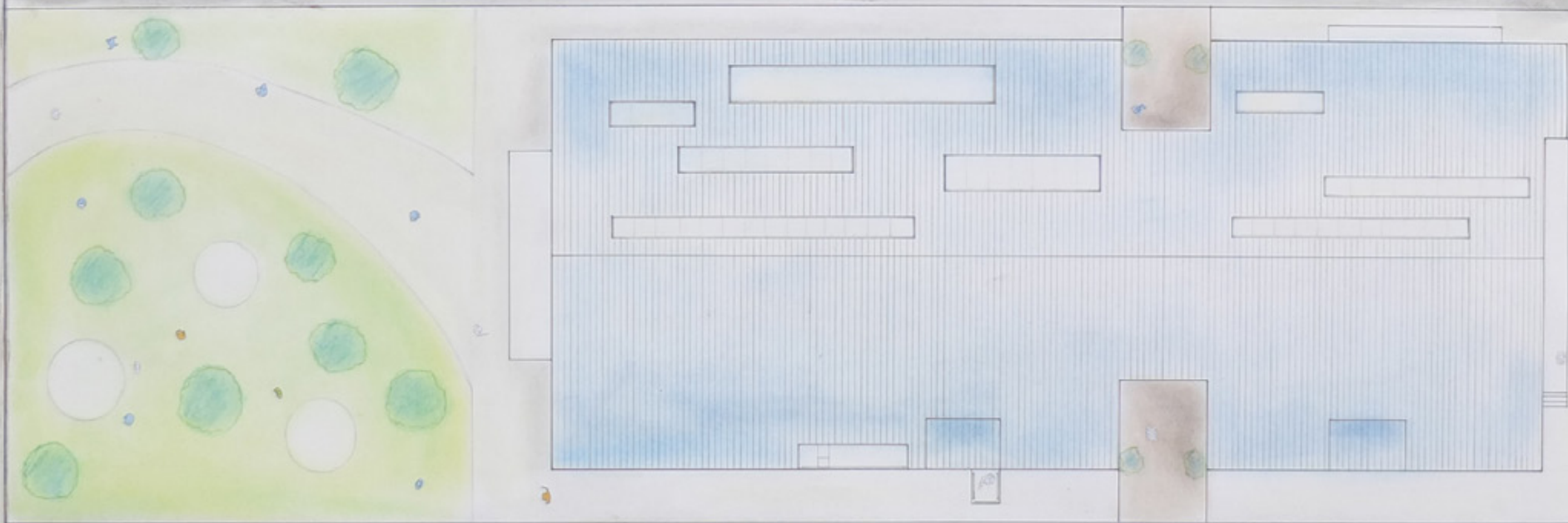


鴨居には「倉庫」という有効なストックが多くある。

倉庫という大きな空間はアーティストの活動拠点として最適であり、そこに住まうという要素を取り入れる。

それは地域住民をはじめ広くたくさんの人に開かれたものにする。ここでは思索・制作・展示というサイクルを一つの空間で行うことで、美術館のように作品を鑑賞するだけでなく、ここに住むアーティストのライフスタイルや哲学といった作品のバックグラウンドまでもを肌で感じることができるのである。

これは、フロントヤードだけ、カフェだけ、そしてアーティストの空間までも、というように必要に応じて「奥」まで入ることのできる新しいかたちのアパートメントである。

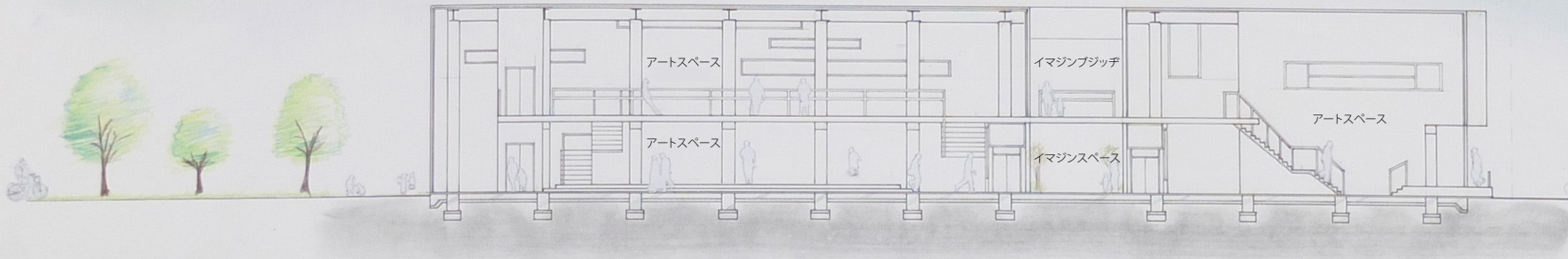




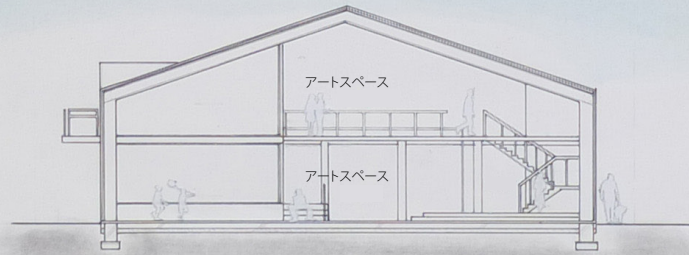
1/100 二階平面図



1/100 一階平面図



1/100 X-X'断面図



1/100 Y-Y'断面図



1/100 南立面図