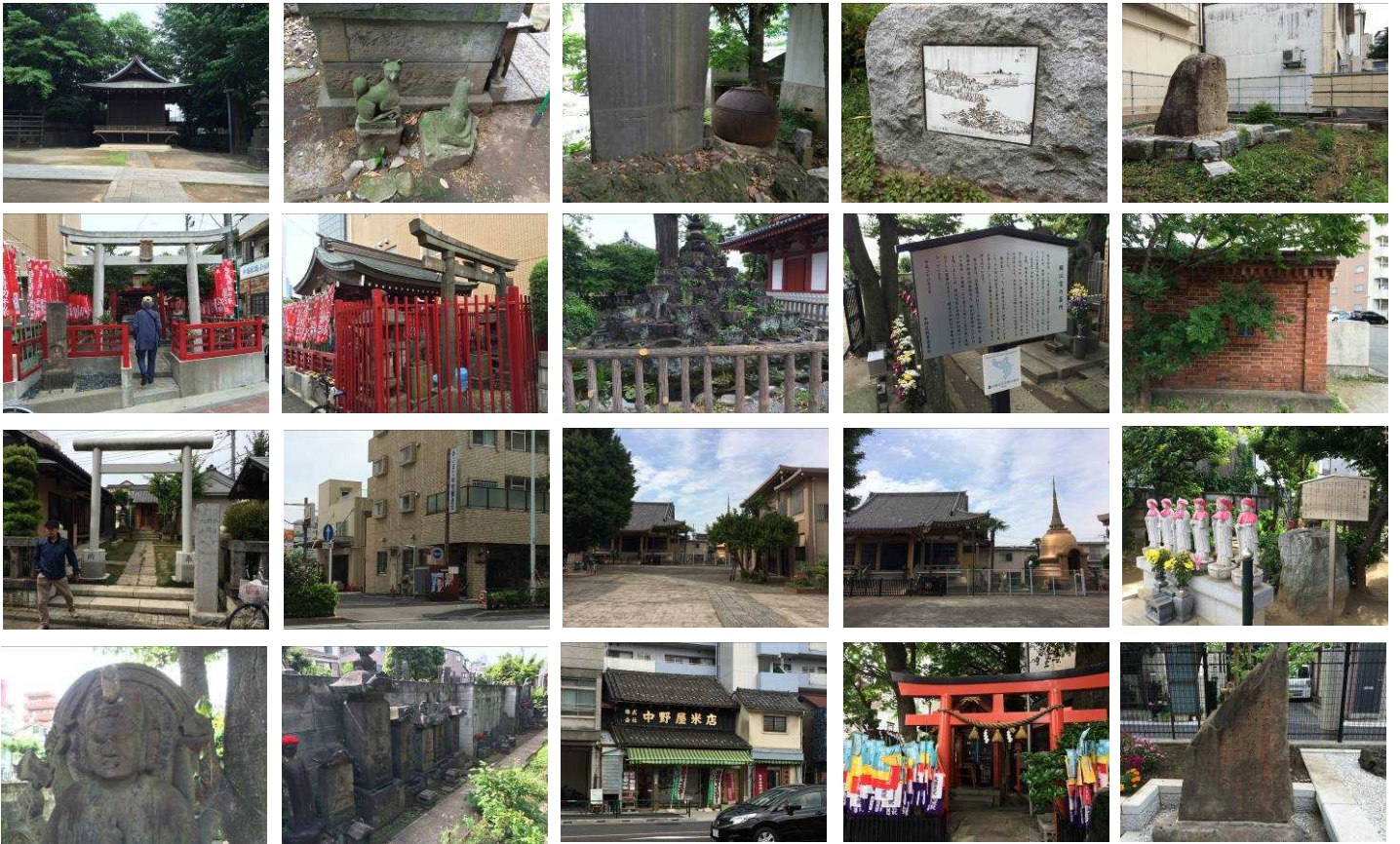




東中野～青梅街道 史跡めぐり

2016年6月4日(土) 東中野駅西口 13時出発



公益社団法人日本建築家協会（JIA）中野地域会^{いにしえ}のパンフレットにて紹介予定の中野区制定「史跡あるきルート」の中の^{いにしえ}一つを散策し、往古の人たちが歩き、目にし、愛でたであろう数々の史跡を巡って、あらためてこのまちの奥深い魅力を考えてみようという企画です。

主催：公益社団法人日本建築家協会（JIA） 関東甲信越支部 中野地域会

実施日：2016年6月4日(土) 時間：13時00分～16時00分

集合：12時50分 JR東中野駅西口にお集まり下さい。

コース：東中野駅→氷川神社→塔山→白玉稻荷→宝仙寺→山政醤油醸造所跡→明德稻荷→慈眼寺→杉山公園
→元妙法寺参道→お題目石（妙法寺への道標）→阿波屋→五柱五成（ごしゃいなり）神社（終点）

講師：小西敏正（宇都宮大学 名誉教授 現 JIA 中野地域会代表）、山崎隆造（山崎隆造アトリエ代表）

参加費：無料

定員：20名（申込み要）

締切り：5月31日（定員数にて×切）

CPD：登録申請中 1単位取得（建築をご専門にされている方）

「アーキテツガーデン・プログラム」のホームページ

→ <http://www.jia-kanto.org/AG2016/program/#title03>

申込方法：公益社団法人日本建築家協会（JIA）中野地域会事務局までメールでお申し込み下さい。

アドレス：qwb00320@ybb.ne.jp 担当 小池正人 まで